

LES FRANÇAIS ET LA CONDUITE RESPONSABLE

EDITION 2026

VOS CONTACTS IPSOS FRANCE

Christelle Craplet
christelle.craplet@ipsos.com

Salomé Quétier-Parent
salome.quetierparent@ipsos.com

Alexandre Leray
alexandre.leray@ipsos.com

FONDATION



Bien (se) conduire

CESI
ÉCOLE D'INGÉNIEURS



Méthodologie

ÉCHANTILLON INTERROGÉ



Echantillon de **3 600 Français âgés** de 16 ans et plus, dont minimum 300 personnes dans chacune des 12 régions administratives françaises (hors Corse).

Pour répondre aux objectifs de l'étude, les populations de certaines régions ont été surreprésentées dans l'échantillon afin de disposer d'un nombre d'interviews suffisant pour analyser les résultats au sein de chaque région.

Le poids de chaque région a ensuite été corrigé dans l'échantillon global, afin que chaque région retrouve son poids réel. **Les résultats sont donc bien représentatifs de la population étudiée.**

DATES DE TERRAIN



Du **11 février au 17 mars** 2026.

MÉTHODE



Interrogation par internet.

Echantillons représentatifs de la population de chacune des régions en termes de sexe, d'âge, de profession de l'interviewé et de catégorie d'agglomération.

Notes de lecture :

Tous les résultats sont exprimés en pourcentages (%)

Ce rapport a été réalisé pour :

FONDATION
VINCI 
AUTOROUTES
Bien (se) conduire

Ce rapport a été élaboré dans le respect de la norme internationale ISO 20252 « Etudes de marché, études sociales et d'opinion ».

Il a été relu par Salomé Quetier-Parent, Directrice d'études, Public Affairs, Ipsos Bva.

Sommaire

01

Attitudes au volant



Perception des autres conducteurs, comportements incivils et bonnes pratiques pour apaiser les relations entre conducteurs

02

Comportements dangereux



Vitesse, téléphone et autres écarts aux codes de la route : quelles sont les habitudes dangereuses des conducteurs et comment cherchent-ils à s'en justifier ?

03

Risques liés à la somnolence, à la consommation d'alcool, de drogues ou de médicaments



Etat des lieux des comportements des conducteurs et de la conscience des risques encourus

ATTITUDES AU VOLANT :

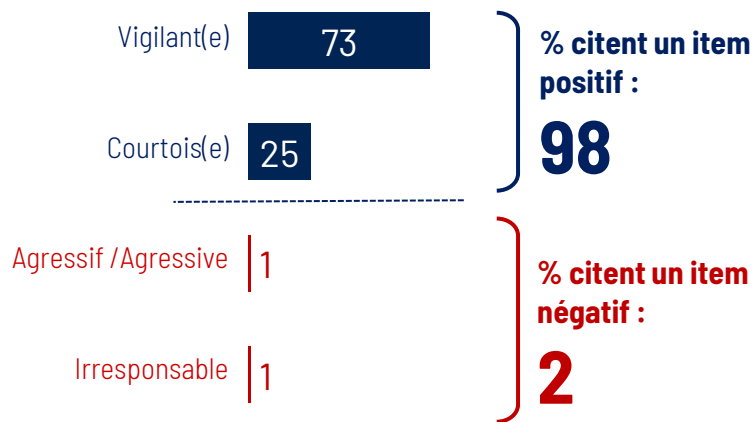
Perception des autres conducteurs,
comportements incivils et bonnes pratiques pour
apaiser les relations entre conducteurs

01

L'attitude des Français au volant : comment ils se décrivent eux-mêmes

Parmi les adjectifs suivants, quel est celui qui vous correspond le mieux lorsque vous conduisez ?

 Base : A la moitié des conducteurs



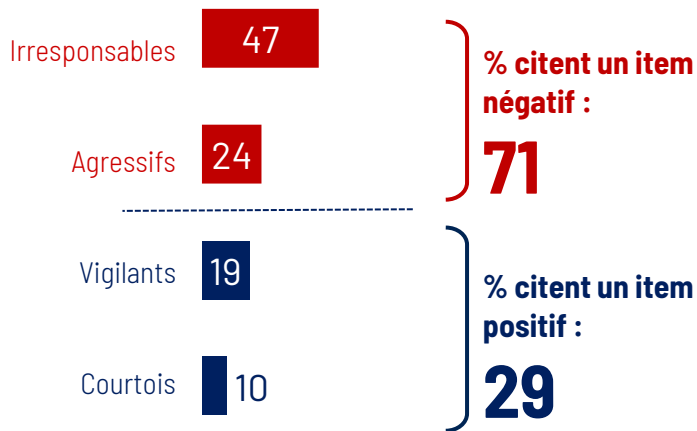
	Vigilant(e)	Courtois(e)	% Citent un adjectif positif	Agressif /Agressive	Irres- ponsable	% Citent un adjectif négatif
France métropolitaine	73	25	98	1	1	2
Grand Est	78	21	99	-	1	1
Nouvelle-Aquitaine	74	23	97	-	3	3
Auvergne-Rhône-Alpes	71	26	97	2	1	3
Bourgogne-Franche-Comté	75	23	98	1	1	2
Occitanie	78	20	98	1	1	2
Hauts-de-France	65	30	95	2	3	5
Normandie	77	22	99	1	-	1
Bretagne	69	29	98	1	1	2
Centre-Val de Loire	73	22	95	2	3	5
Île-de-France	73	25	98	1	1	2
Pays de la Loire	64	33	97	1	2	3
Provence-Alpes-Côte d'Azur	75	23	98	1	1	2



...VS comment ils décrivent les autres conducteurs

Selon vous, parmi les adjectifs suivants, quel est celui qui correspond le mieux aux autres conducteurs ?

 Base : A l'autre moitié des conducteurs



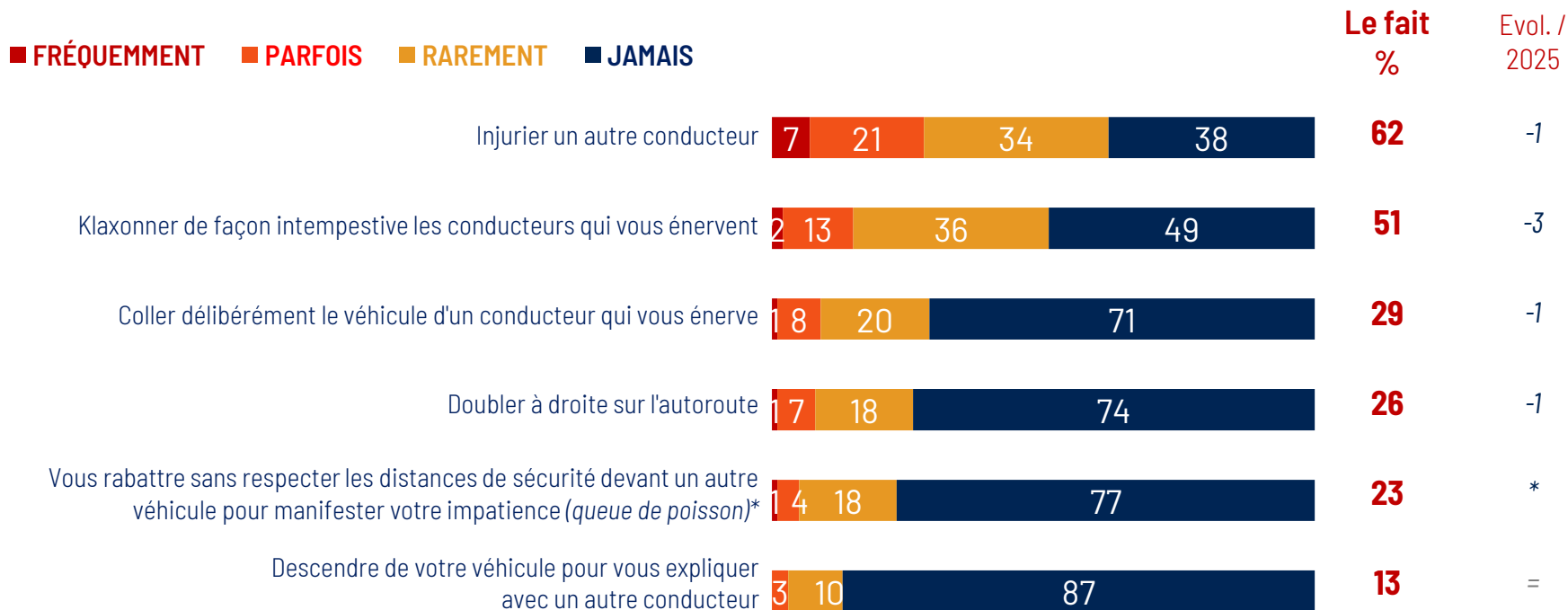
	Irresponsables	Agressifs	% Citent un adjectif négatif	Vigilants	Courtois	% Citent un adjectif positif
France métropolitaine	47	24	71	19	10	29
Grand Est	59	19	78	15	7	22
Nouvelle-Aquitaine	39	25	64	21	15	36
Auvergne-Rhône-Alpes	36	28	64	24	12	36
Bourgogne-Franche-Comté	49	16	65	23	12	35
Occitanie	43	29	72	20	8	28
Hauts-de-France	58	23	81	10	9	19
Normandie	48	25	73	19	8	27
Bretagne	49	15	64	21	15	36
Centre-Val de Loire	50	19	69	20	11	31
Île-de-France	45	31	76	19	5	24
Pays de la Loire	47	23	70	20	10	30
Provence-Alpes-Côte d'Azur	52	14	66	27	7	34



L'incivilité au volant

Vous arrive-t-il fréquemment, parfois, rarement ou jamais de faire les choses suivantes lorsque vous conduisez votre véhicule ?

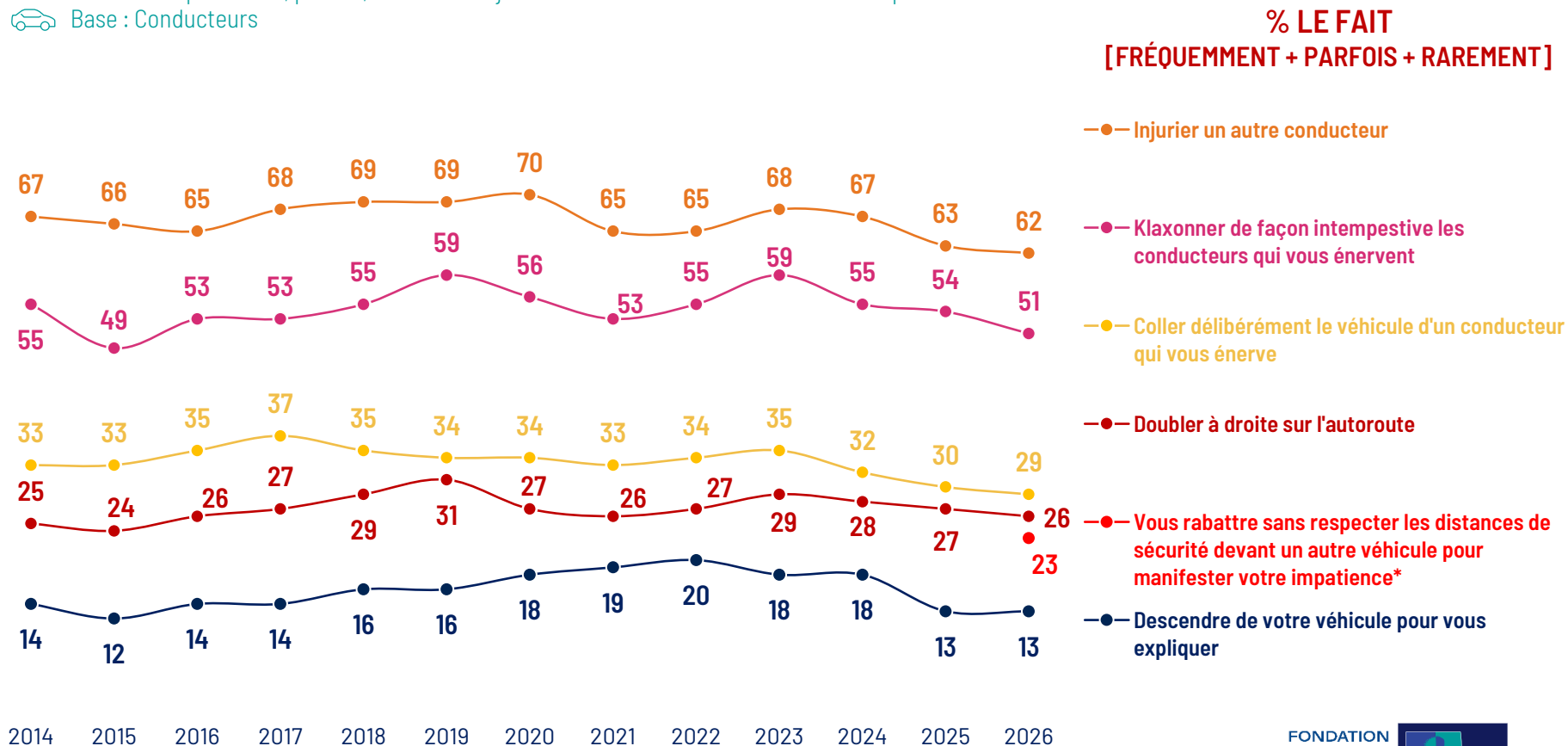
 Base : Conducteurs



L'incivilité au volant - Evolutions

Vous arrive-t-il fréquemment, parfois, rarement ou jamais de faire les choses suivantes lorsque vous conduisez votre véhicule ?

 Base : Conducteurs



Le nombre moyen de comportements incivils au volant – Détail par région

Vous arrive-t-il fréquemment, parfois, rarement ou jamais de faire les choses suivantes lorsque vous conduisez votre véhicule ?

(Nombre moyen de comportements incivils sur les 6 testés : *Injurier un autre conducteur / Klaxonner de façon intempestive les conducteurs qui vous énervent / Coller délibérément le véhicule d'un conducteur qui vous énerve / Doubler à droite sur l'autoroute / Descendre de votre véhicule pour vous expliquer avec un autre conducteur / Vous rabattre sans respecter les distances de sécurité devant un autre véhicule pour manifester votre impatience)*

 Base : Conducteurs

NOMBRE MOYEN DE COMPORTEMENTS INCIVILS

2,0 sur 6

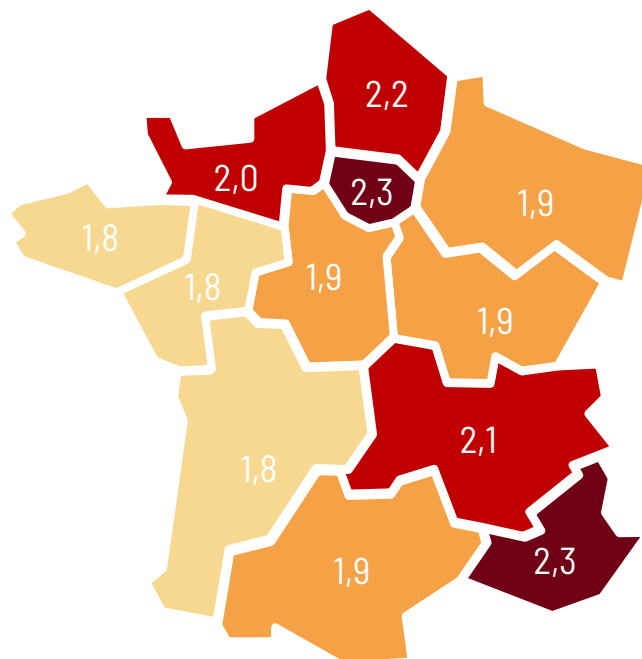
LES FRANÇAIS LES PLUS INCIVILS AU VOLANT

Ceux qui conduisent alors qu'ils sont fatigués (2,5)

Les conducteurs ayant le permis depuis 4 à 10 ans (2,5)

Ceux qui téléphonent au volant (2,3)

Les femmes de moins de 35 ans (2,3)



L'incivilité au volant – Top 3 des régions où l'incivilité est la plus répandue – par type d'incivilité (1/2)

Vous arrive-t-il fréquemment, parfois, rarement ou jamais de faire les choses suivantes lorsque vous conduisez votre véhicule ?

 Base : Conducteurs

% LE FAIT [FRÉQUEMMENT + PARFOIS + RAREMENT]

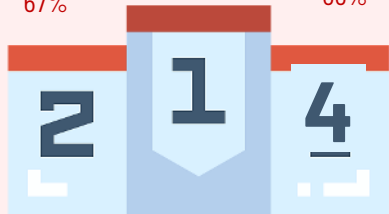


INJURIER UN AUTRE CONDUCTEUR

Provence-Alpes-Côte d'Azur + Corse 67%

Hauts-de-France 69%

Grand-Est 66%



Moyenne nationale : 62%



KLAXONNER DE FAÇON INTEMPESTIVE LES CONDUCTEURS QUI VOUS ÉNERVENT

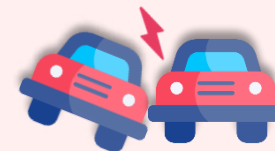
Provence-Alpes-Côte d'Azur + Corse 54%

Île-de-France 56%

Hauts-de-France 52%



Moyenne nationale : 51%

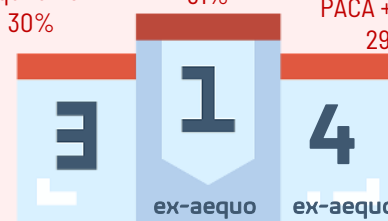


COLLER DÉLIBÉRÉMENT LE VÉHICULE D'UN CONDUCTEUR QUI VOUS ÉNERVE

Nouvelle Aquitaine 30%

Grand-Est / ARA / Bretagne 31%

Bourgogne-Franche-Comté / Pays de la Loire / PACA + Corse 29%



Moyenne nationale : 29%

L'incivilité au volant – Top 3 des régions où l'incivilité est la plus répandue - par type d'incivilité (2/2)

Vous arrive-t-il fréquemment, parfois, rarement ou jamais de faire les choses suivantes lorsque vous conduisez votre véhicule ?

 Base : Conducteurs

% LE FAIT [FRÉQUEMMENT + PARFOIS + RAREMENT]



DOUBLER À DROITE
SUR L'AUTOROUTE

Provence-Alpes-Côte d'Azur + Corse 35%
 Île-de-France 44%
 Hauts-de-France 31%



Moyenne nationale : 26%



VOUS RABATTRE SANS RESPECTER LES
DISTANCES DE SÉCURITÉ DEVANT UN AUTRE
VÉHICULE POUR MANIFESTER VOTRE
IMPATIENCE *

Auvergne-Rhône-Alpes 27%
 Île-de-France 30%
 Provence-Alpes-Côte d'Azur + Corse 24%



Moyenne nationale : 23%



DESCENDRE DE VOTRE VÉHICULE POUR VOUS
EXPLIQUER AVEC UN AUTRE CONDUCTEUR

Provence-Alpes-Côte d'Azur + Corse 17%
 Auvergne-Rhône-Alpes / Centre-Val de Loire 14%
 Hauts-de-France / Normandie 15%



Moyenne nationale : 13%

L'incivilité au volant - Détail par région et par incivilité

Vous arrive-t-il fréquemment, parfois, rarement ou jamais de faire les choses suivantes lorsque vous conduisez votre véhicule ?

 Base : Conducteurs

% LE FAIT*

*FRÉQUEMMENT + PARFOIS + RAREMENT

	Injurier un autre conducteur	Klaxonner de façon intempestive les conducteurs qui vous énervent	Coller délibérément le véhicule d'un conducteur qui vous énerve	Doubler à droite sur l'autoroute	Vous rabattre sans respecter les distances de sécurité devant un autre véhicule pour manifester votre impatience	Descendre de votre véhicule pour vous expliquer avec un autre conducteur
France métropolitaine	62	51	29	26	23	13
Grand Est	66	49	31	18	19	11
Nouvelle-Aquitaine	57	50	30	16	22	8
Auvergne-Rhône-Alpes	58	50	31	28	27	14
Bourgogne-Franche-Comté	59	51	29	15	23	12
Occitanie	60	49	27	22	21	13
Hauts-de-France	69	52	27	31	22	15
Normandie	64	48	25	28	20	15
Bretagne	61	46	31	14	21	11
Centre-Val de Loire	60	49	27	21	22	14
Île-de-France	59	56	28	44	30	13
Pays de la Loire	63	45	29	18	17	9
Provence-Alpes-Côte d'Azur	67	54	29	35	24	17

La peur face au comportement des autres conducteurs

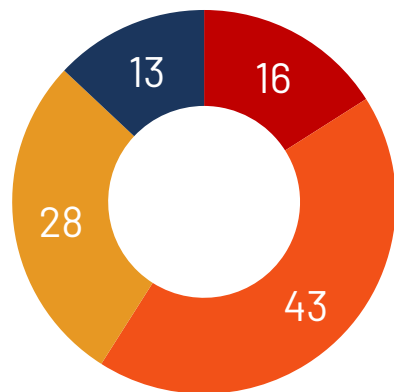
Vous arrive-t-il fréquemment, parfois, rarement ou jamais de faire les choses suivantes lorsque vous conduisez votre véhicule ?

🚗 Base : Conducteurs

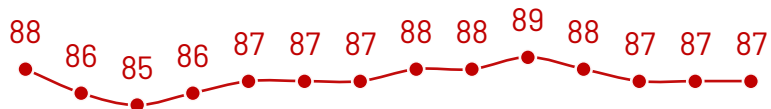


Avoir peur du comportement agressif d'un autre conducteur

■ FRÉQUEMMENT ■ PARFOIS ■ RAREMENT ■ JAMAIS



% A PEUR
87



2014 2015 2016 2017 2018 2019 2020 2021 2022 2023 2024 2025 2025 2025

% A PEUR*

*FRÉQUEMMENT + PARFOIS + RAREMENT

Avoir peur du comportement agressif d'un autre conducteur

(% fréquemment)

France métropolitaine	87	16
Grand Est	85	13
Nouvelle-Aquitaine	85	16
Auvergne-Rhône-Alpes	89	19
Bourgogne-Franche-Comté	86	14
Occitanie	87	18
Hauts-de-France	86	15
Normandie	88	13
Bretagne	88	18
Centre-Val de Loire	89	13
Île-de-France	89	18
Pays de la Loire	84	14
Provence-Alpes-Côte d'Azur	83	18

COMPORTEMENTS DANGEREUX AU VOLANT :

02

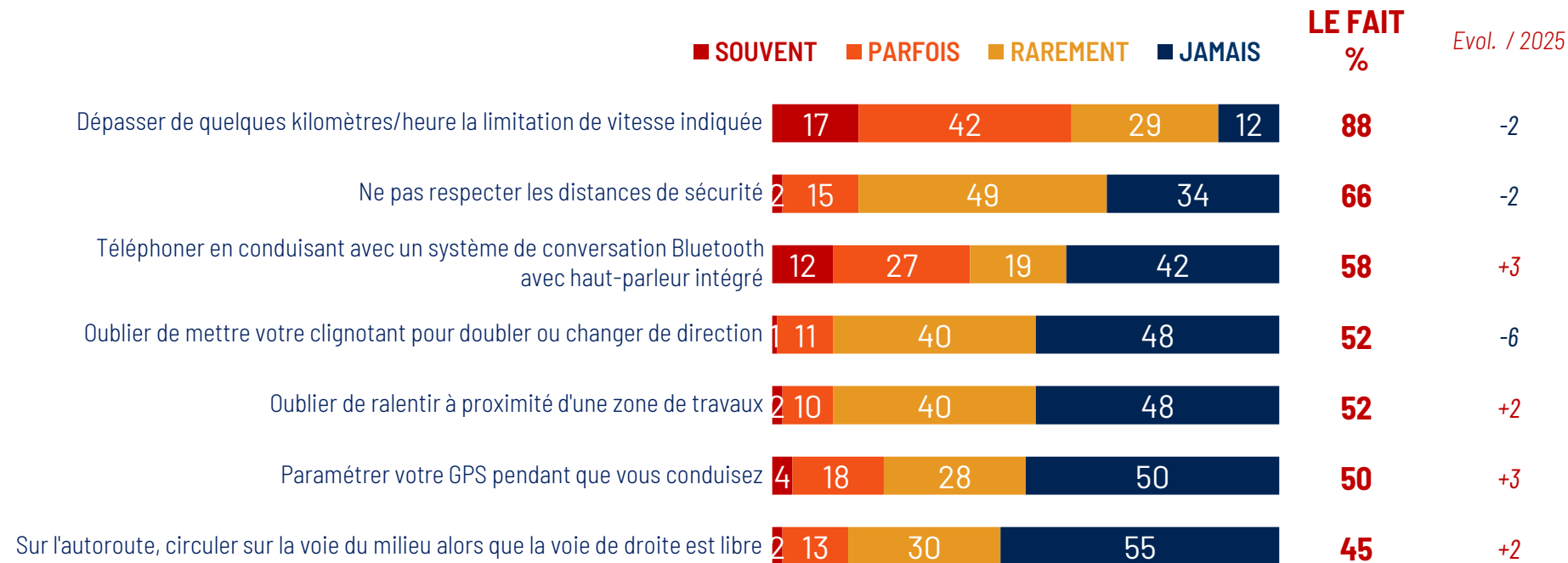
Vitesse, téléphone et autres écarts aux codes de la route : quelles sont les habitudes dangereuses des conducteurs et comment cherchent-ils à s'en justifier ?



La prévalence des comportements dangereux - (1/2)

Lorsque vous conduisez, vous arrive-t-il de faire les choses suivantes ?

 Base : Conducteurs



La prévalence des comportements dangereux - (2/2)

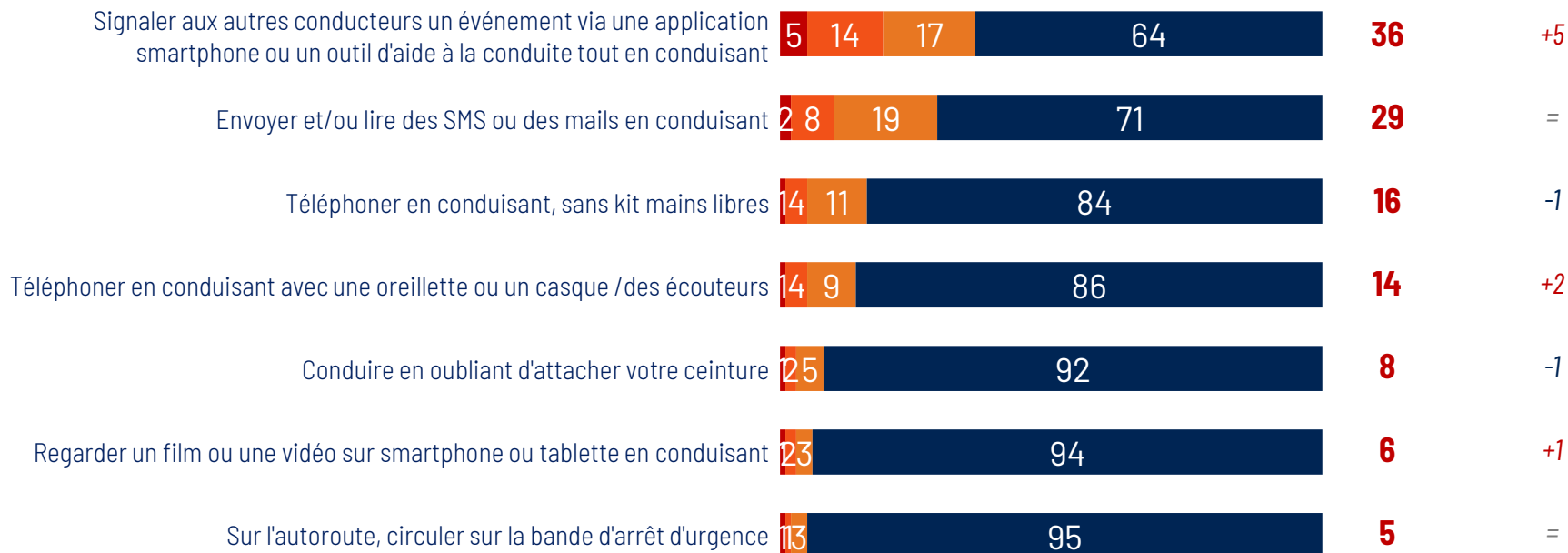
Lorsque vous conduisez, vous arrive-t-il de faire les choses suivantes ?

 Base : Conducteurs

■ SOUVENT ■ PARFOIS ■ RAREMENT ■ JAMAIS

LE FAIT
%

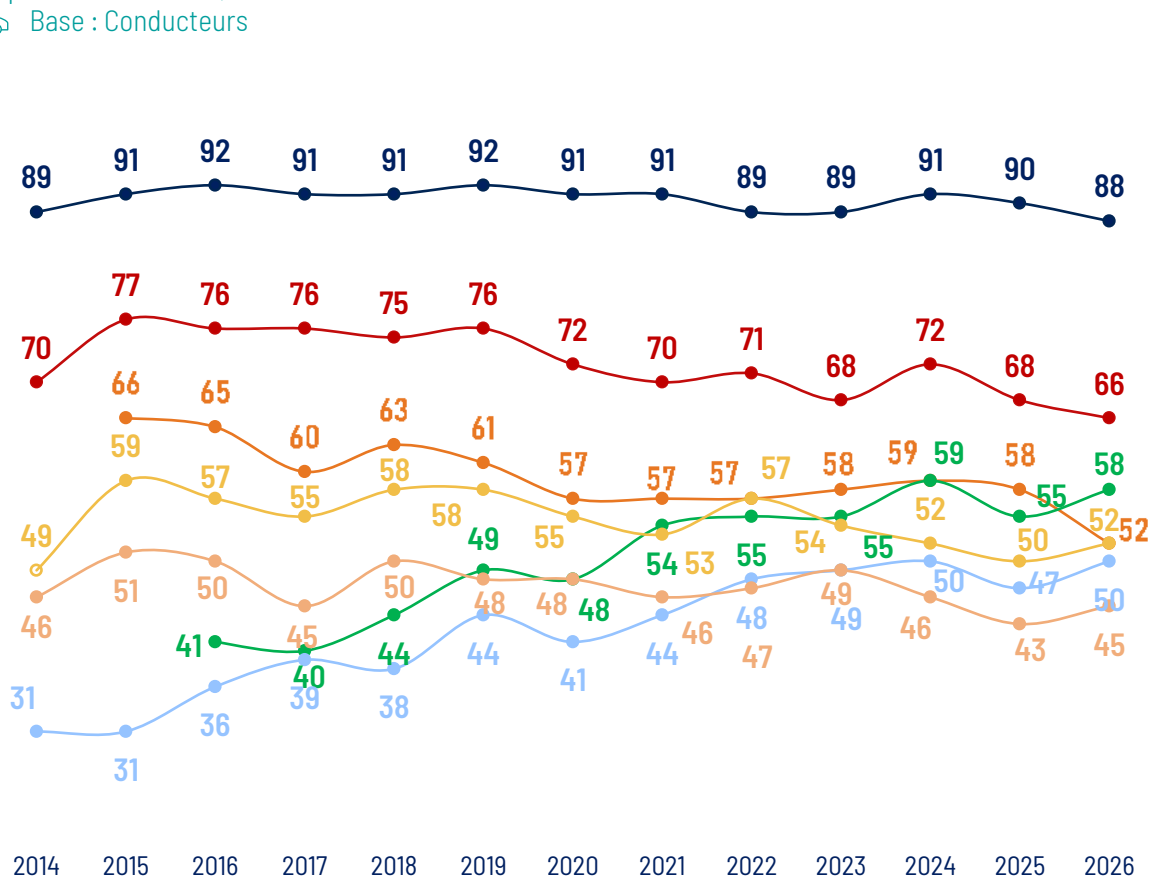
Evol. / 2025



La prévalence des comportements dangereux - Evolutions (1/2)

Lorsque vous conduisez, vous arrive-t-il de faire les choses suivantes ?

 Base : Conducteurs



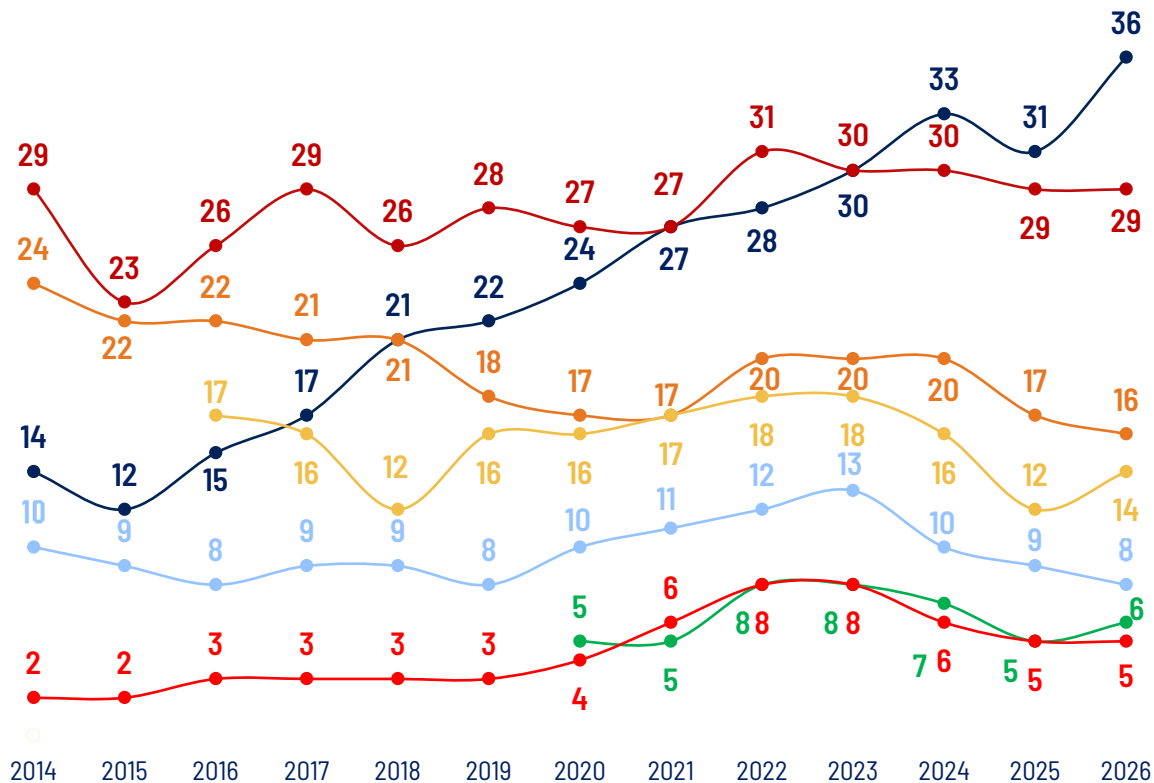
% LE FAIT
[SOUVENT + PARFOIS + RAREMENT]

- Dépasser de quelques kilomètres/heure la limitation de vitesse indiquée
- Ne pas respecter les distances de sécurité
- Oublier de mettre votre clignotant pour doubler ou changer de direction
- Téléphoner en conduisant avec un système de conversation Bluetooth avec haut-parleur intégré
- Oublier de ralentir à proximité d'une zone de travaux
- Paramétrer votre GPS pendant que vous conduisez
- Sur l'autoroute, circuler sur la voie du milieu alors que la voie de droite est libre

La prévalence des comportements dangereux - Evolutions (2/2)

Lorsque vous conduisez, vous arrive-t-il de faire les choses suivantes ?

 Base : Conducteurs



% LE FAIT
[SOUVENT + PARFOIS + RAREMENT]

- Signaler aux autres conducteurs un événement via une application smartphone ou un outil d'aide à la conduite tout en conduisant
- Envoyer et/ou lire des SMS ou des mails en conduisant
- Téléphoner en conduisant, sans kit mains libres
- Téléphoner en conduisant avec une oreillette ou un casque / des écouteurs
- Conduire en oubliant d'attacher votre ceinture
- Regarder un film ou une vidéo sur smartphone ou tablette en conduisant
- Sur l'autoroute, circuler sur la bande d'arrêt d'urgence

Focus sur l'utilisation du téléphone au volant - (1/2)

Lorsque vous conduisez, vous arrive-t-il de faire les choses suivantes ?

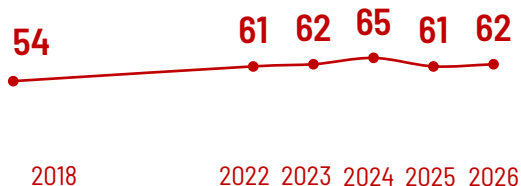
 Base : Conducteurs



62% téléphonent au volant

que ce soit avec un système Bluetooth, un kit main libre, ou sans kit main libre

42% le font même régulièrement



DÉTAIL REGIONS

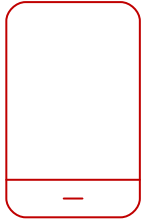
% TÉLÉPHONENT AU VOLANT

Grand Est	60
Nouvelle-Aquitaine	65
Auvergne-Rhône-Alpes	63
Bourgogne-Franche-Comté	63
Occitanie	64
Hauts-de-France	60
Normandie	63
Bretagne	56
Centre-Val de Loire	63
Île-de-France	63
Pays de la Loire	61
Provence-Alpes-Côte d'Azur	64

Focus sur l'utilisation du téléphone au volant - (2/2)

Lorsque vous conduisez, vous arrive-t-il de faire les choses suivantes ?

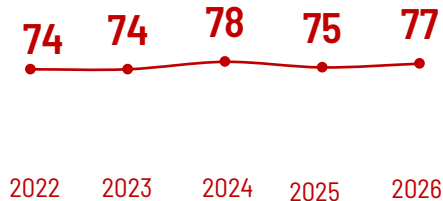
 Base : Conducteurs



77% utilisent leur téléphone et/ou GPS au volant

que ce soit pour téléphoner, envoyer des messages, signaler aux autres conducteurs un événement via une application, regarder une vidéo, participer à des réunions ou paramétrer un itinéraire

54% l'utilisent même régulièrement



DÉTAIL REGIONS	% UTILISENT LEUR TÉLÉPHONE / GPS AU VOLANT
Grand Est	73
Nouvelle-Aquitaine	76
Auvergne-Rhône-Alpes	75
Bourgogne-Franche-Comté	79
Occitanie	75
Hauts-de-France	78
Normandie	78
Bretagne	76
Centre-Val de Loire	76
Île-de-France	80
Pays de la Loire	75
Provence-Alpes-Côte d'Azur	79

La prévalence des comportements dangereux - Détail par région et par comportement (1/2)

Lorsque vous conduisez, vous arrive-t-il de faire les choses suivantes ?

 Base : Conducteurs

Dépasser de quelques kilomètres/heure la limitation de vitesse indiquée	Ne pas respecter les distances de sécurité	Téléphoner en conduisant avec un système Bluetooth avec haut-parleur intégré	Oublier de mettre votre clignotant pour doubler ou changer de direction	Oublier de ralentir à proximité d'une zone de travaux	Paramétrer votre GPS pendant que vous conduisez	Sur l'autoroute, circuler sur la voie du milieu alors que la voie de droite est libre
---	--	--	---	---	---	---

% « LE FAIT »

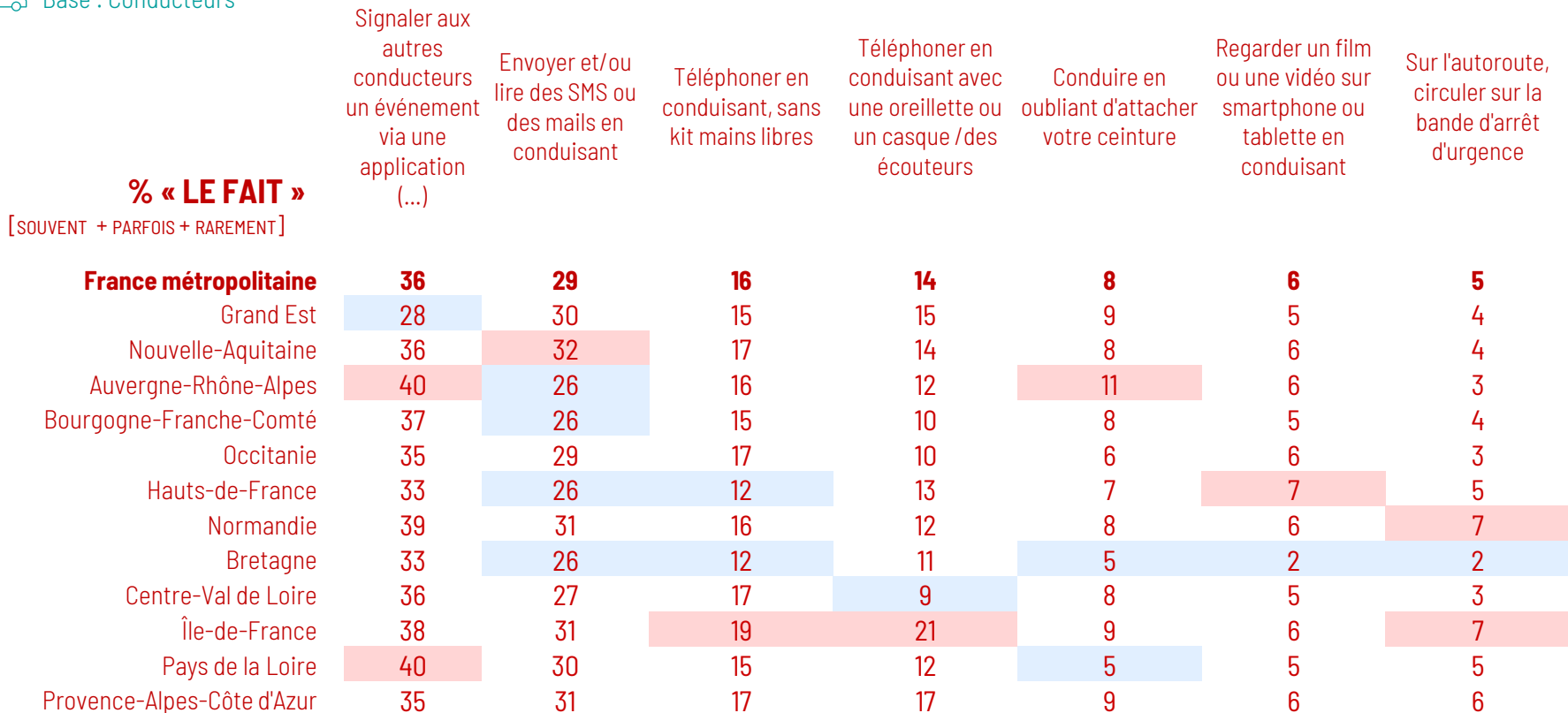
[SOUVENT + PARFOIS + RAREMENT]

Région	Dépasser de quelques kilomètres/heure la limitation de vitesse indiquée	Ne pas respecter les distances de sécurité	Téléphoner en conduisant avec un système Bluetooth avec haut-parleur intégré	Oublier de mettre votre clignotant pour doubler ou changer de direction	Oublier de ralentir à proximité d'une zone de travaux	Paramétrer votre GPS pendant que vous conduisez	Sur l'autoroute, circuler sur la voie du milieu alors que la voie de droite est libre
France métropolitaine	88	66	58	52	52	50	45
Grand Est	87	63	53	51	51	44	46
Nouvelle-Aquitaine	90	66	61	50	48	50	38
Auvergne-Rhône-Alpes	90	66	60	55	56	46	44
Bourgogne-Franche-Comté	92	67	60	52	51	50	44
Occitanie	90	68	59	52	53	45	45
Hauts-de-France	88	61	56	52	49	55	50
Normandie	90	62	58	49	56	48	41
Bretagne	90	66	52	55	52	46	34
Centre-Val de Loire	89	70	56	54	50	47	38
Île-de-France	84	64	58	48	51	60	55
Pays de la Loire	89	67	55	55	55	53	35
Provence-Alpes-Côte d'Azur	87	71	59	53	53	54	51

La prévalence des comportements dangereux - Détail par région et par comportement (2/2)

Lorsque vous conduisez, vous arrive-t-il de faire les choses suivantes ?

 Base : Conducteurs



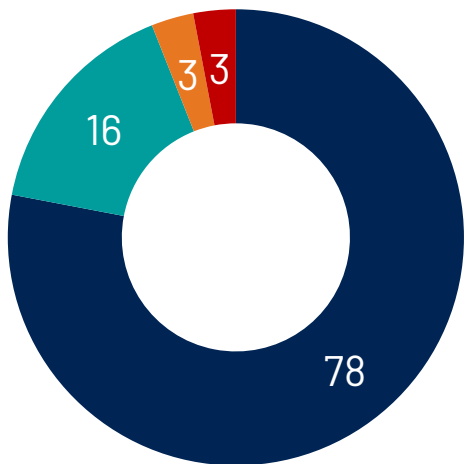
Focus sur deux pratiques dangereuses :
le non-port de la ceinture de sécurité
et les dépassements de limitation de
vitesse

La perception du risque lié au non-port de la ceinture de sécurité

Pensez-vous que ne pas porter sa ceinture de sécurité augmente significativement le risque de blessure grave ou de décès en cas d'accident ?

🚗 Base : Conducteurs

■ OUI, TOUT À FAIT ■ OUI, PLUTÔT ■ NON, PLUTÔT PAS ■ NON, PAS DU TOUT



% OUI :
94

87% parmi ceux qui reconnaissent qu'il leur arrive de ne pas la porter (41% tout à fait + 46% plutôt)

DÉTAIL REGION % OUI TOUT À FAIT

Grand Est	78
Nouvelle-Aquitaine	78
Auvergne-Rhône-Alpes	77
Bourgogne-Franche-Comté	82
Occitanie	75
Hauts-de-France	80
Normandie	81
Bretagne	81
Centre-Val de Loire	78
Île-de-France	77
Pays de la Loire	79
Provence-Alpes-Côte d'Azur	74

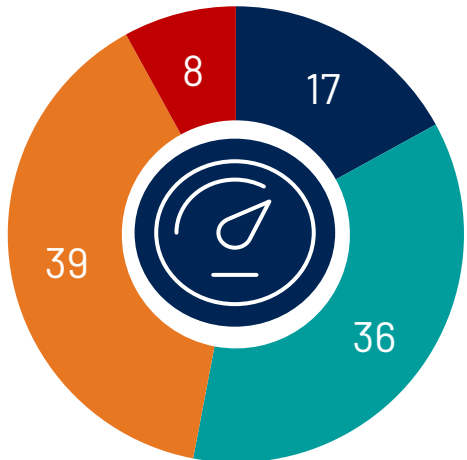


La perception du risque lié au dépassement de la limitation de vitesse

Pensez-vous que dépasser de quelques kilomètres/heure la limitation de vitesse augmente significativement le risque d'accident ?

 Base : Conducteurs

■ OUI, TOUT À FAIT ■ OUI, PLUTÔT ■ NON, PLUTÔT PAS ■ NON, PAS DU TOUT



% OUI :
53

45% parmi ceux qui admettent qu'il leur arrive de les dépasser (10% tout à fait + 35% plutôt)

DÉTAIL REGION % OUI

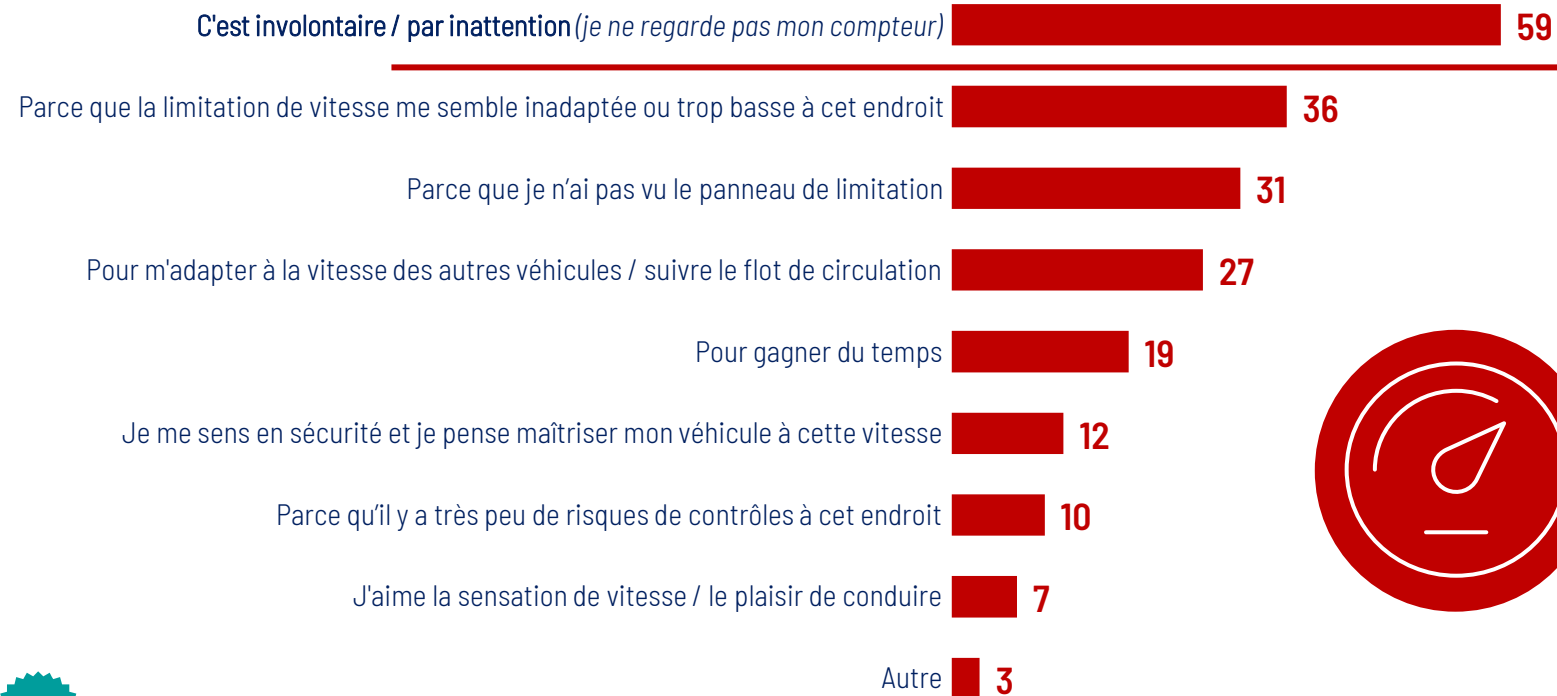
Grand Est	51
Nouvelle-Aquitaine	54
Auvergne-Rhône-Alpes	50
Bourgogne-Franche-Comté	49
Occitanie	49
Hauts-de-France	52
Normandie	48
Bretagne	54
Centre-Val de Loire	46
Île-de-France	61
Pays de la Loire	51
Provence-Alpes-Côte d'Azur	54



Les justifications données par les conducteurs qui dépassent la limitation de vitesse

Pour quelle(s) raison(s) principale(s) dépassez-vous la limitation de vitesse ?

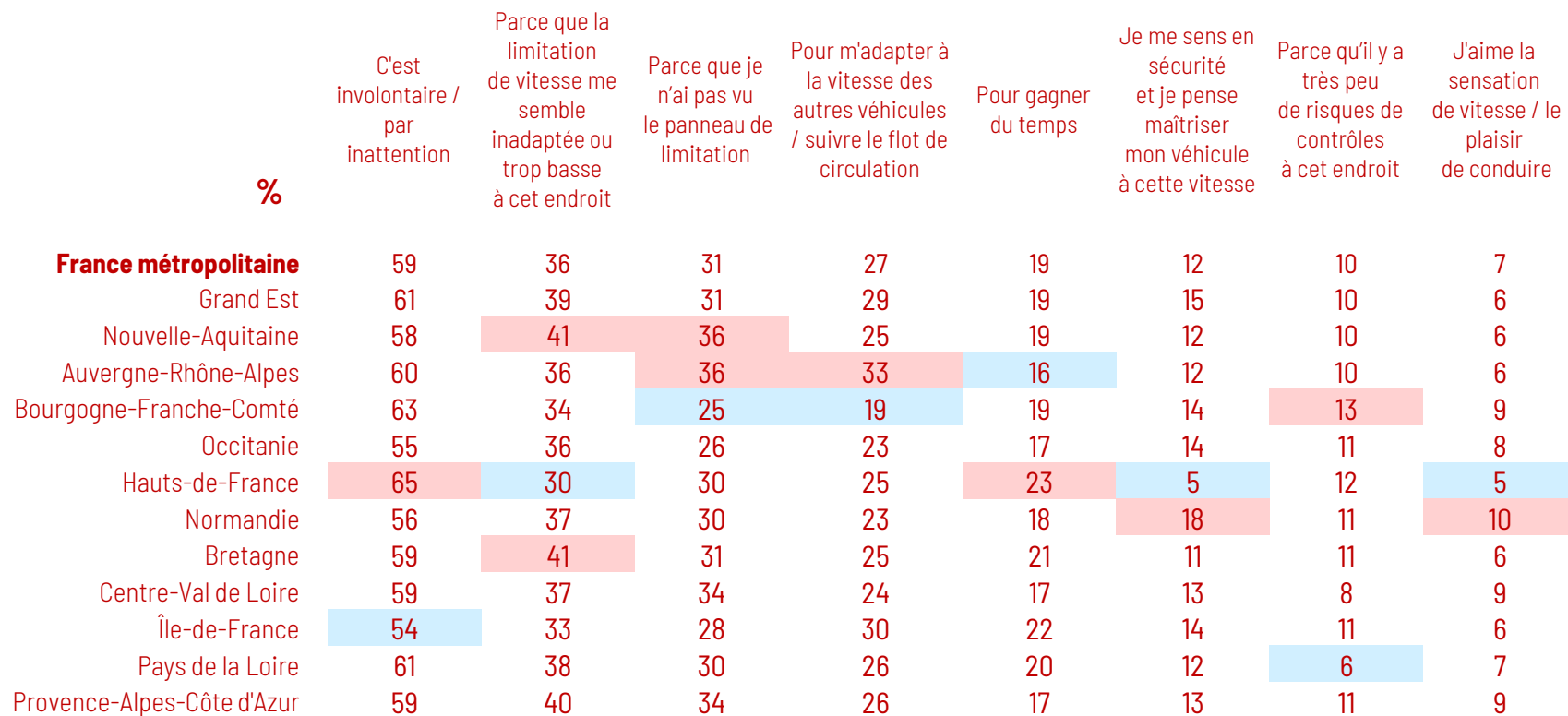
 Base : Conducteurs déclarant qu'il leur arrive de dépasser les limites de vitesses- Total supérieur à 100, plusieurs réponses possibles



Les justifications données par les conducteurs qui dépassent la limitation de vitesse, selon la région

Pour quelle(s) raison(s) principale(s) dépassez-vous la limitation de vitesse ?

 Base : Conducteurs déclarant qu'il leur arrive de dépasser les limites de vitesses - Total supérieur à 100, plusieurs réponses possibles



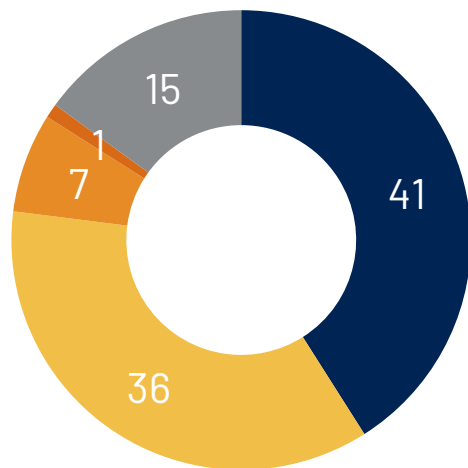
Focus sur la règle du corridor de sécurité

Le respect de la règle du corridor de sécurité

Depuis 2018, la règle du « corridor de sécurité » est entrée dans le code de la route. Elle oblige à ralentir et à changer de voie de circulation dès que l'on se rapproche d'un véhicule ou d'un fourgon de sécurité immobilisé ou circulant à faible allure ou à s'en éloigner le plus possible. Respectez-vous cette réglementation ?

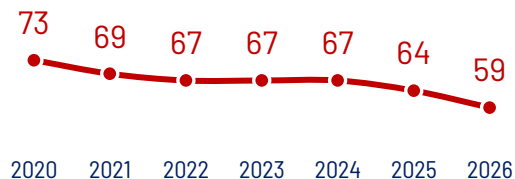
 Base : Conducteurs

- **SYSTÉMATIQUEMENT**
- **LE PLUS SOUVENT**
- **PARFOIS**
- **RAREMENT**
- **JAMAIS**
- **JE NE CONNAIS PAS CETTE RÈGLE**



% PAS SYSTÉMATIQUEMENT : 59

RAPPELS DE 2020 À 2025



DÉTAIL REGION

% « PAS SYSTÉMATIQUEMENT »

Grand Est	55
Nouvelle-Aquitaine	56
Auvergne-Rhône-Alpes	62
Bourgogne-Franche-Comté	63
Occitanie	58
Hauts-de-France	54
Normandie	57
Bretagne	55
Centre-Val de Loire	60
Île-de-France	65
Pays de la Loire	59
Provence-Alpes-Côte d'Azur	63

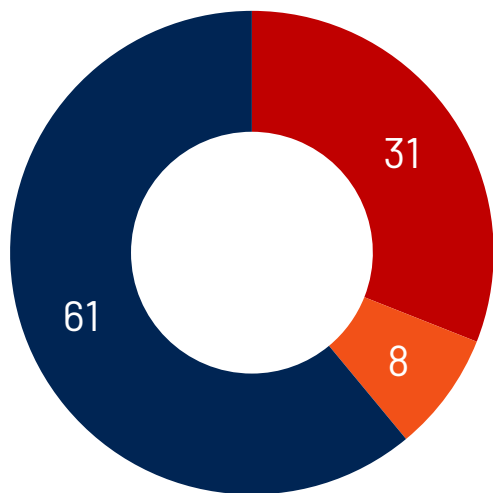
Le souvenir d'avoir aperçu un fourgon heurté par un autre véhicule exposé au bord de l'autoroute

Avez-vous déjà aperçu un ou des fourgon(s) heurté(s) par un autre véhicule exposé(s) au bord de l'autoroute ?



Base : Conducteurs

- OUI, VOUS EN AVEZ DÉJÀ APERÇU ET VOUS Y PENSEZ LORSQUE VOUS VOYEZ DES AGENTS EN INTERVENTION SUR LA ROUTE OU L'AUTOROUTE
- OUI, VOUS EN AVEZ DÉJÀ APERÇU MAIS VOUS N'Y PENSEZ PAS VRAIMENT LORSQUE VOUS VOYEZ DES AGENTS EN INTERVENTION SUR LA ROUTE OU L'AUTOROUTE
- NON, VOUS N'EN AVEZ JAMAIS APERÇU



% OUI :
39

DÉTAIL REGION % OUI

Grand Est	34
Nouvelle-Aquitaine	38
Auvergne-Rhône-Alpes	45
Bourgogne-Franche-Comté	34
Occitanie	40
Hauts-de-France	32
Normandie	30
Bretagne	42
Centre-Val de Loire	43
Île-de-France	38
Pays de la Loire	41
Provence-Alpes-Côte d'Azur	51



RISQUES LIÉS À LA SOMNOLENCE, À LA CONSOMMATION D'ALCOOL, DE DROGUES OU DE MÉDICAMENTS :

03

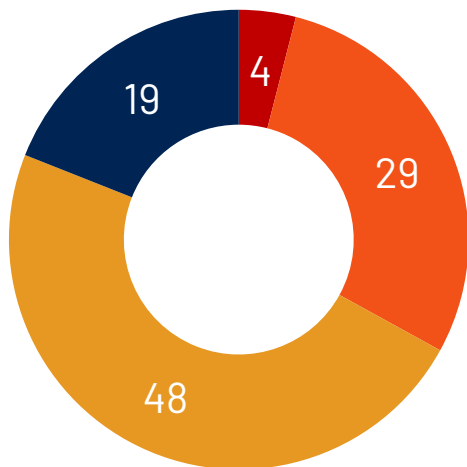
Etat des lieux des comportements des conducteurs et de la conscience des risques encourus

Le regard détourné de la route plus de deux secondes

Est-ce qu'il vous arrive de quitter la route du regard quelques instants, durant plus de deux secondes, alors que vous conduisez (même si vous faites attention) ?*

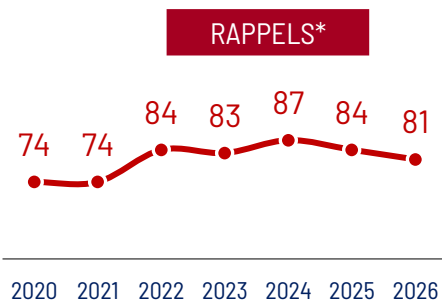
 Base : Conducteurs

- SOUVENT
- PARFOIS
- RAREMENT
- JAMAIS



% LE FAIT

81



DÉTAIL REGION % « LE FAIT »

Grand Est	81
Nouvelle-Aquitaine	79
Auvergne-Rhône-Alpes	79
Bourgogne-Franche-Comté	88
Occitanie	84
Hauts-de-France	82
Normandie	80
Bretagne	81
Centre-Val de Loire	84
Île-de-France	80
Pays de la Loire	79
Provence-Alpes-Côte d'Azur	81

 *En 2021 et 2020, la question était « Est-ce qu'il vous arrive de ne pas regarder la route plus de 2 secondes alors que vous conduisez ? »

Les bonnes et mauvaises habitudes lors des longs trajets

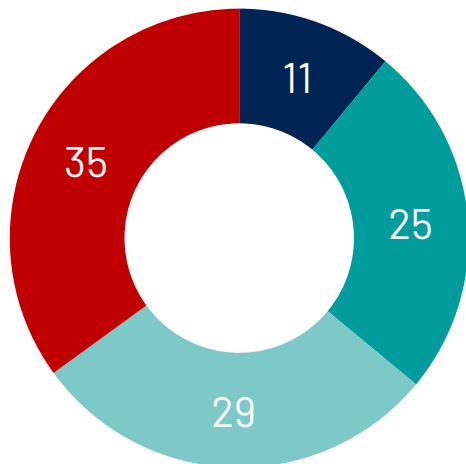
En règle générale, lors d'un départ pour un trajet en voiture assez long (au moins 3 heures), vous arrive-t-il de faire les choses suivantes ?

 Base : Conducteurs

- SOUVENT
- PARFOIS
- RAREMENT
- JAMAIS



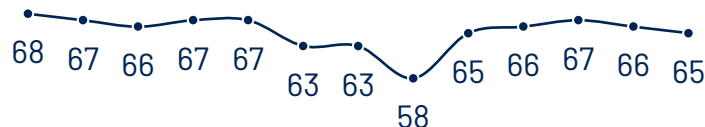
Vous arrêter au cours du trajet pour faire une sieste



% LE FAIT
65

% parmi les hommes : **69**
% parmi ceux qui ont 75 ans ou plus : **79**

RAPPELS 2014 - 2026



2014 2015 2016 2017 2018 2019 2020 2021 2022 2023 2024 2025 2026

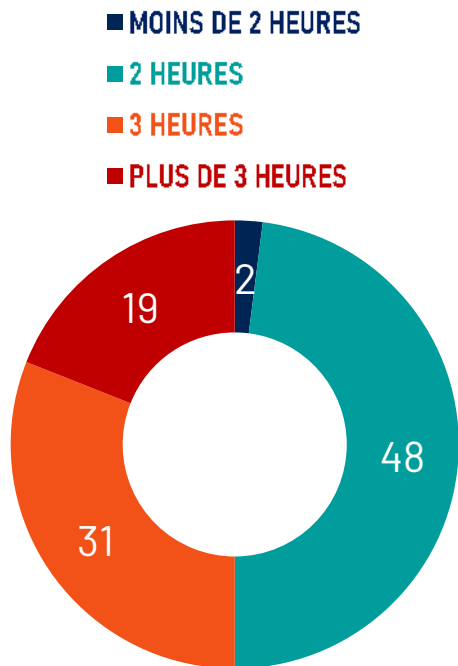
DÉTAIL REGION % « LE FAIT »

Grand Est	63
Nouvelle-Aquitaine	66
Auvergne-Rhône-Alpes	62
Bourgogne-Franche-Comté	62
Occitanie	65
Hauts-de-France	64
Normandie	69
Bretagne	66
Centre-Val de Loire	63
Île-de-France	67
Pays de la Loire	65
Provence-Alpes-Côte d'Azur	64

Le nombre d'heures conduites avant de réaliser une pause

Lorsque vous faites un long trajet sur route ou autoroute, combien d'heures conduisez-vous généralement sans vous arrêter ?

 Base : Conducteurs déclarant qu'il leur arrive de faire des longs trajets (80% des conducteurs)



Temps moyen avant l'arrêt : 2h49 (+1 min/2025)

3h07 pour les hommes de moins de 35 ans

RAPPELS 2 HEURES OU MOINS 2014 - 2026



DÉTAIL REGION TEMPS MOYEN AVANT L'ARRÊT

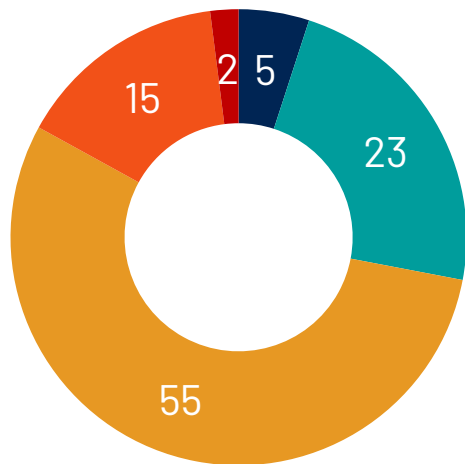
Grand Est	2h47
Nouvelle-Aquitaine	2h43
Auvergne-Rhône-Alpes	2h50
Bourgogne-Franche-Comté	2h52
Occitanie	2h46
Hauts-de-France	2h43
Normandie	2h43
Bretagne	2h48
Centre-Val de Loire	2h52
Île-de-France	2h59
Pays de la Loire	2h38
Provence-Alpes-Côte d'Azur	2h55

La durée moyenne des pauses réalisées sur les longs trajets

Lorsque vous faites un long trajet sur route ou autoroute, quelle est la durée moyenne de vos pauses ?

 Base : Conducteurs déclarant qu'il leur arrive de faire des longs trajets (80% des conducteurs)

- PLUS DE 30 MINUTES
- 21 À 30 MINUTES
- 11 À 20 MINUTES
- 1 À 10 MINUTES
- NE FAIT PAS DE PAUSE



Temps moyen
des pauses :
21 minutes
(-3 min)

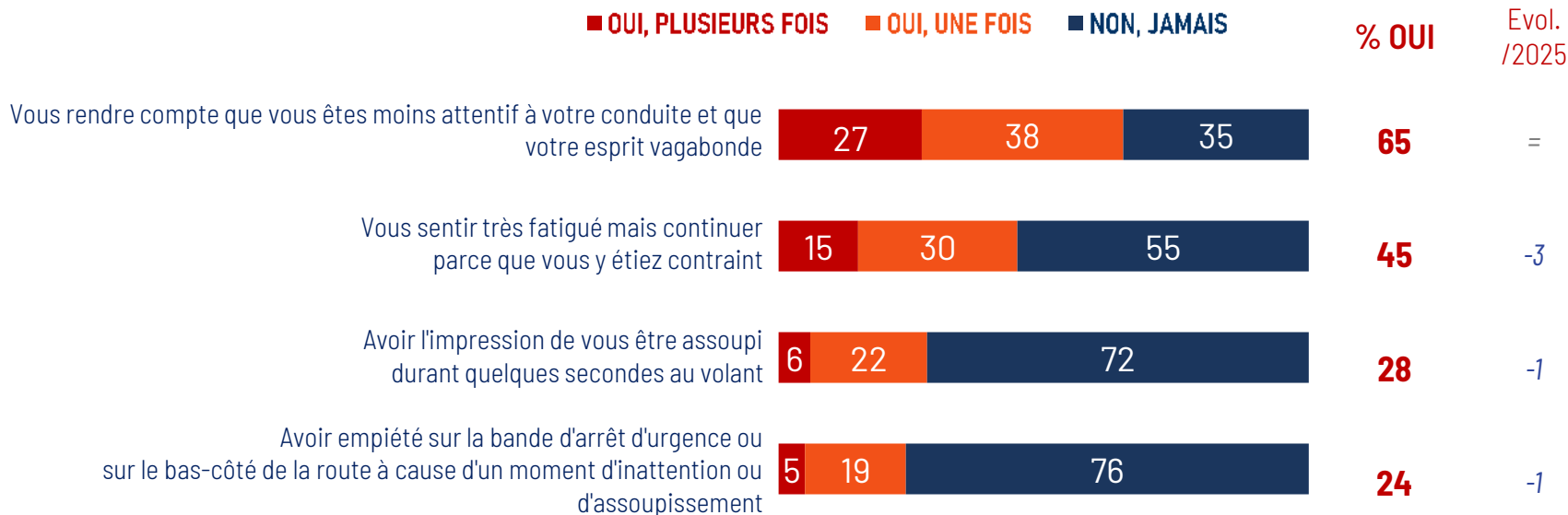
DÉTAIL REGION TEMPS MOYEN DE PAUSE

Grand Est	22 minutes
Nouvelle-Aquitaine	19 minutes
Auvergne-Rhône-Alpes	19 minutes
Bourgogne-Franche-Comté	20 minutes
Occitanie	22 minutes
Hauts-de-France	21 minutes
Normandie	21 minutes
Bretagne	20 minutes
Centre-Val de Loire	20 minutes
Île-de-France	22 minutes
Pays de la Loire	20 minutes
Provence-Alpes-Côte d'Azur	22 minutes

Incidents liés à l'hypovigilance

Au cours de ces dernières années, vous est-il déjà arrivé de rencontrer les problèmes suivants au volant ?

 Base : Conducteurs



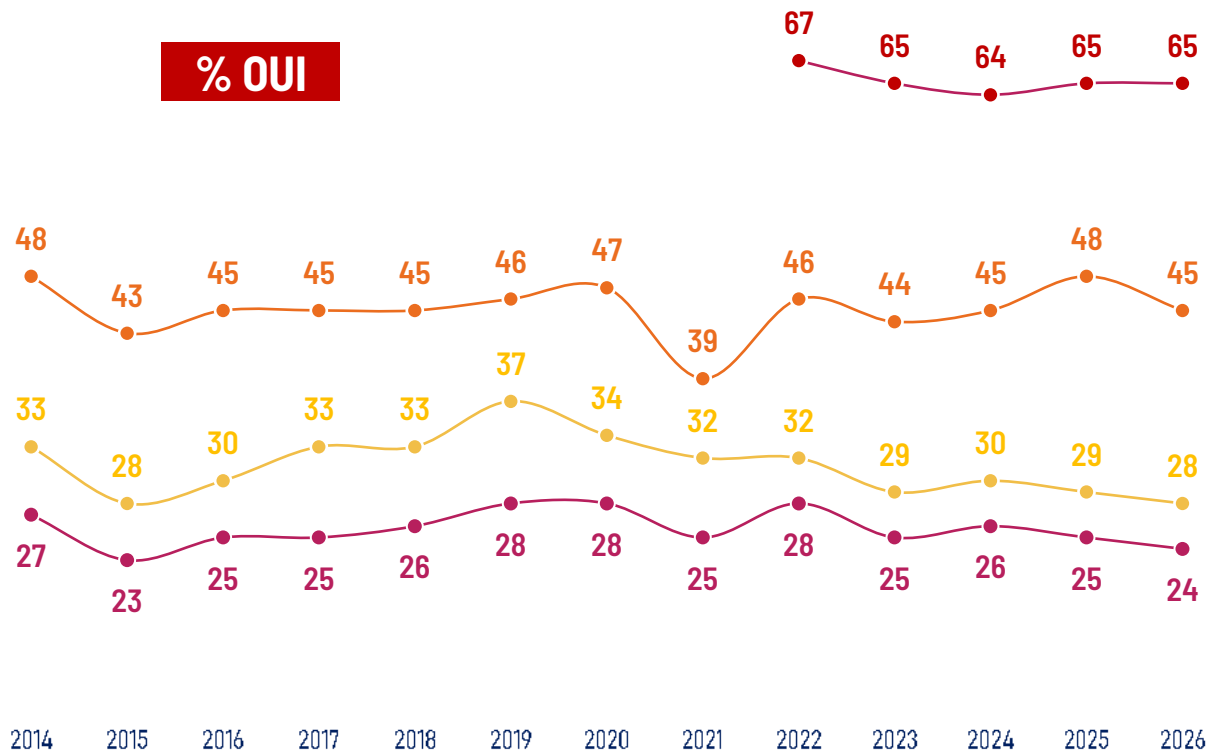
3 conducteurs 4 ont rencontré au moins une de ces situations (75%, +1 vs 2025)
et plus d'1 sur 2 ont déjà rencontré au moins deux de ces situations (51%, -1 vs 2025)

Incidents liés à l'hypovigilance - Evolutions

Au cours de ces dernières années, vous est-il déjà arrivé de rencontrer les problèmes suivants au volant ?

 Base : Conducteurs

% OUI



- Vous rendre compte que vous êtes moins attentif à votre conduite et que votre esprit vagabonde
- Vous sentir très fatigué mais continuer parce que vous y étiez contraint
- Avoir l'impression de vous être assoupi durant quelques secondes au volant
- Avoir empiété sur la bande d'arrêt d'urgence ou sur le bas-côté de la route à cause d'un moment d'inattention ou d'assoupissement

Incidents liés à l'hypovigilance – Détails par région

Au cours de ces dernières années, vous est-il déjà arrivé de rencontrer les problèmes suivants au volant ?

 Base : Conducteurs

% « OUI »

Vous rendre compte que vous êtes moins attentif à votre conduite et que votre esprit vagabonde

Vous sentir très fatigué mais continuer parce que vous y étiez contraint

Avoir l'impression de vous être assoupi durant quelques secondes au volant

Avoir empiété sur la bande d'arrêt d'urgence ou sur le bas-côté de la route à cause d'un moment d'inattention ou d'assoupissement

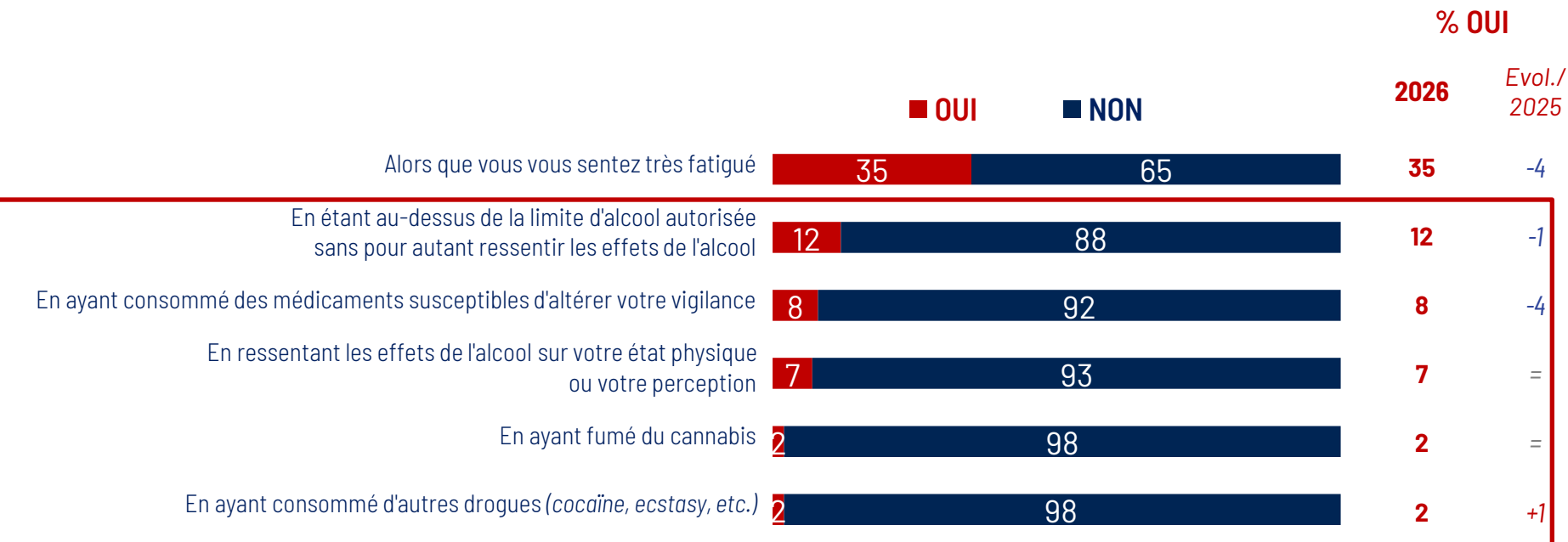
**SOUS-TOTAL
AU MOINS UNE
DE CES SITUATIONS**

Région	Vous rendre compte que vous êtes moins attentif à votre conduite et que votre esprit vagabonde	Vous sentir très fatigué mais continuer parce que vous y étiez contraint	Avoir l'impression de vous être assoupi durant quelques secondes au volant	Avoir empiété sur la bande d'arrêt d'urgence ou sur le bas-côté de la route à cause d'un moment d'inattention ou d'assoupissement	SOUS-TOTAL AU MOINS UNE DE CES SITUATIONS
France métropolitaine	65	45	28	24	75
Grand Est	63	42	27	22	74
Nouvelle-Aquitaine	65	47	27	23	74
Auvergne-Rhône-Alpes	65	44	28	26	76
Bourgogne-Franche-Comté	71	47	28	22	78
Occitanie	66	45	29	24	75
Hauts-de-France	63	51	29	28	73
Normandie	64	44	29	25	72
Bretagne	68	49	32	23	77
Centre-Val de Loire	61	46	29	22	72
Île-de-France	62	43	30	23	75
Pays de la Loire	69	48	31	24	75
Provence-Alpes-Côte d'Azur	64	44	23	20	73

La prévalence des comportements à risque

Vous arrive-t-il de prendre le volant dans les situations suivantes ?

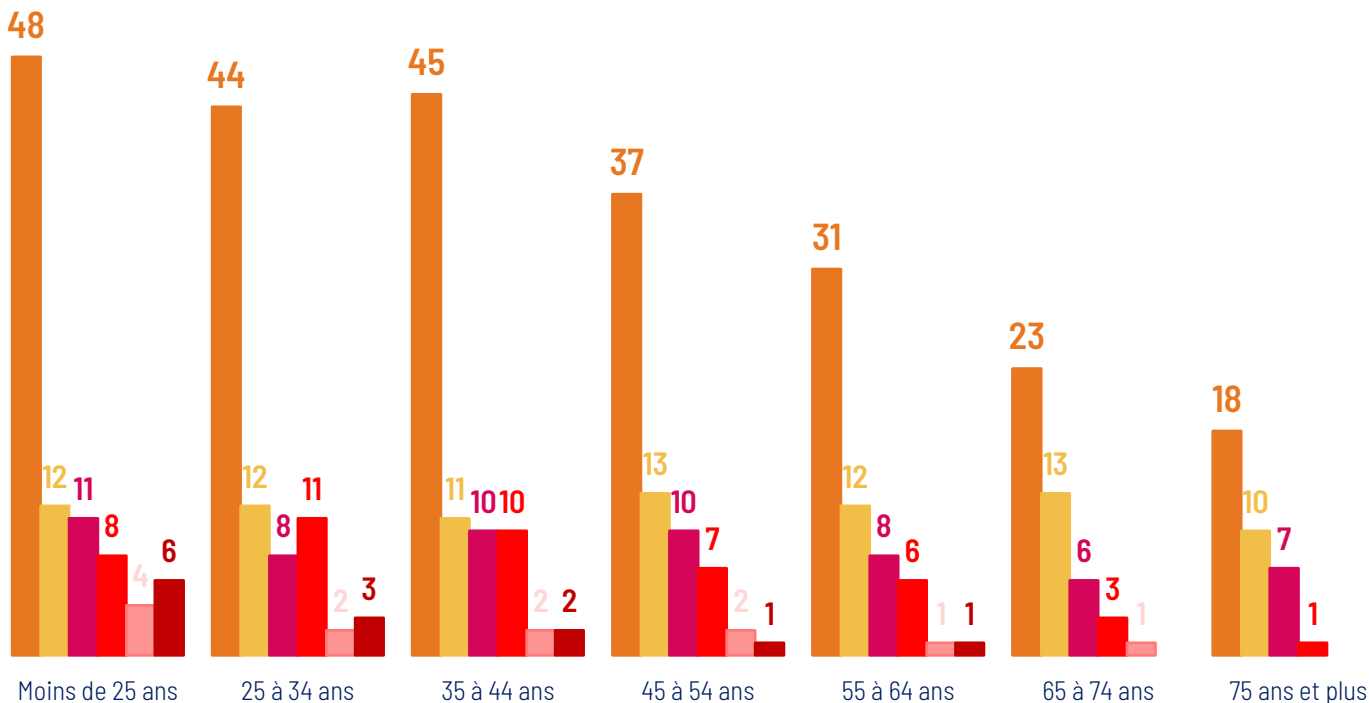
 Base : Conducteurs



La prévalence des comportements à risque selon l'âge

Vous arrive-t-il de prendre le volant dans les situations suivantes ?

 Base : Conducteurs

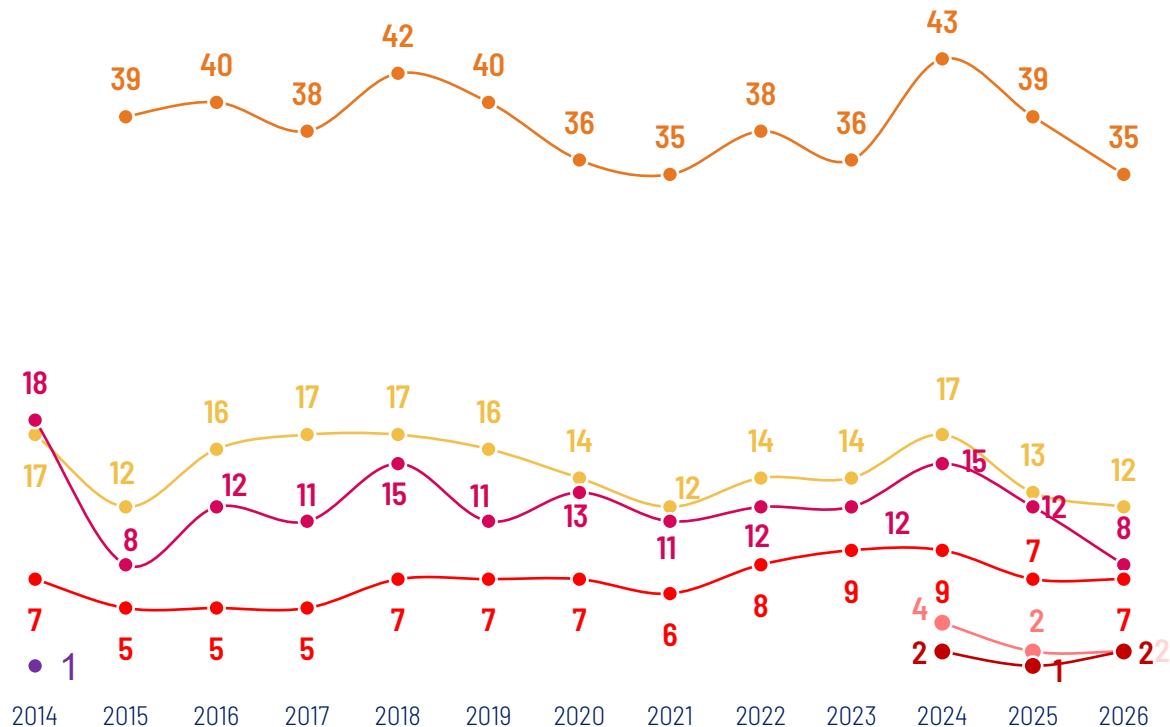


- Alors que vous vous sentez très fatigué
- En étant au dessus de la limite d'alcool autorisée sans pour autant ressentir les effets de l'alcool
- En ayant consommé des médicaments susceptibles d'altérer votre vigilance
- En ressentant les effets de l'alcool sur votre état physique ou votre perception
- En ayant fumé du cannabis
- En ayant consommé d'autres drogues (cocaïne, ecstasy, etc.)

La prévalence des comportements à risque - Evolutions

Vous arrive-t-il de prendre le volant dans les situations suivantes ?

 Base : Conducteurs



% « OUI »

- Alors que vous vous sentez très fatigué
- En étant au dessus de la limite d'alcool autorisée sans pour autant ressentir les effets de l'alcool
- En ayant consommé des médicaments susceptibles d'altérer votre vigilance
- En ressentant les effets de l'alcool sur votre état physique ou votre perception
- En ayant fumé du cannabis
- En ayant consommé d'autres drogues (cocaïne, ecstasy, etc.)

La prévalence des comportements à risque - Détail par région

Vous arrive-t-il de prendre le volant dans les situations suivantes ?

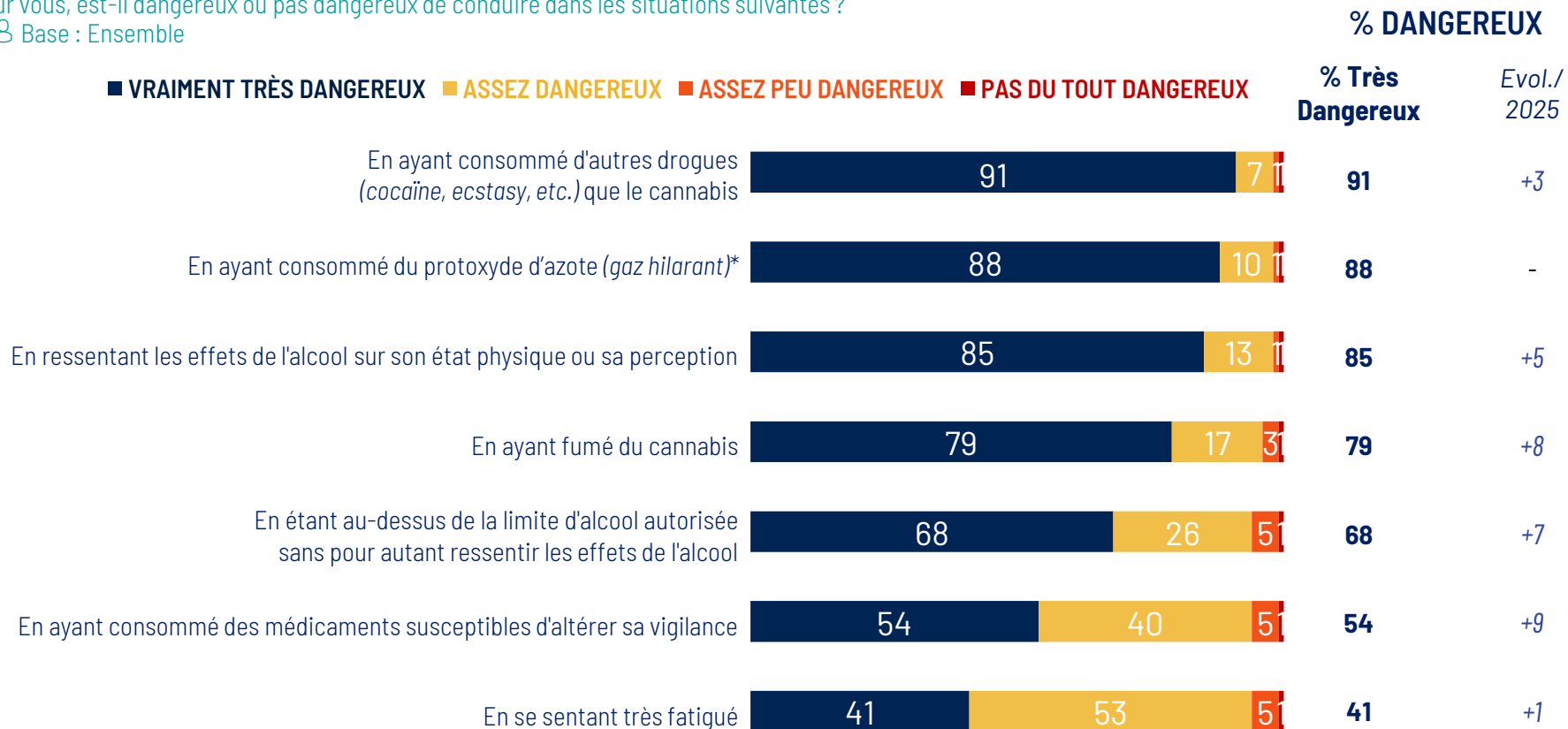
 Base : Conducteurs

	Alors que vous vous sentez très fatigué	En étant au dessus de la limite d'alcool autorisée sans pour autant ressentir les effets de l'alcool	En ayant consommé des médicaments susceptibles d'altérer votre vigilance	En ressentant les effets de l'alcool sur votre état physique ou votre perception	En ayant fumé du cannabis	En ayant consommé d'autres drogues (cocaïne, ecstasy, etc.)
France métropolitaine	35	12	8	7	2	2
Grand Est	34	13	10	8	1	1
Nouvelle-Aquitaine	38	13	7	5	1	1
Auvergne-Rhône-Alpes	35	13	9	6	2	2
Bourgogne-Franche-Comté	35	11	9	6	2	2
Occitanie	35	12	8	6	3	2
Hauts-de-France	44	13	10	5	2	2
Normandie	33	11	10	5	2	2
Bretagne	38	12	8	8	-	1
Centre-Val de Loire	35	6	9	8	2	2
Île-de-France	31	11	6	9	1	1
Pays de la Loire	36	14	12	8	1	1
Provence-Alpes-Côte d'Azur	33	13	7	8	3	3

La perception de la dangerosité des comportements à risque

Pour vous, est-il dangereux ou pas dangereux de conduire dans les situations suivantes ?

👤 Base : Ensemble



La perception de la dangerosité des comportements à risque - Détail par région

Pour vous, est-il dangereux ou pas dangereux de conduire dans les situations suivantes ?

👤 Base : Ensemble

En ayant consommé d'autres drogues (cocaïne, ecstasy, etc.) que la cocaïne

En ayant consommé du protoxyde d'azote (gaz hilarant)*

En ressentant les effets de l'alcool sur son état physique ou sa perception

En ayant fumé du cannabis

En étant au-dessus de la limite d'alcool autorisée sans pour autant ressentir les effets de l'alcool

En ayant consommé des médicaments susceptibles d'altérer sa vigilance

En se sentant très fatigué

% TRÈS DANGEREUX

	En ayant consommé d'autres drogues (cocaïne, ecstasy, etc.) que la cocaïne	En ayant consommé du protoxyde d'azote (gaz hilarant)*	En ressentant les effets de l'alcool sur son état physique ou sa perception	En ayant fumé du cannabis	En étant au-dessus de la limite d'alcool autorisée sans pour autant ressentir les effets de l'alcool	En ayant consommé des médicaments susceptibles d'altérer sa vigilance	En se sentant très fatigué
France métropolitaine	91	88	85	79	68	54	41
Grand Est	92	86	85	81	70	51	47
Nouvelle-Aquitaine	91	91	88	79	69	52	36
Auvergne-Rhône-Alpes	90	86	83	76	66	51	38
Bourgogne-Franche-Comté	89	85	82	77	61	47	36
Occitanie	91	87	85	74	61	51	37
Hauts-de-France	90	88	85	84	65	52	42
Normandie	91	88	86	80	68	54	42
Bretagne	90	89	87	79	70	49	42
Centre-Val de Loire	92	90	89	81	66	55	45
Île-de-France	91	89	84	79	72	61	49
Pays de la Loire	90	89	87	82	63	47	36
Provence-Alpes-Côte d'Azur	91	87	84	77	72	57	42

A PROPOS D'IPSOS

Ipsos est le troisième Groupe mondial des études. Avec une présence effective sur 90 marchés, il emploie plus de 18 000 salariés et a la capacité de conduire des programmes de recherche dans plus de 100 pays.

Nos professionnels des études, analystes et scientifiques ont construit un groupe solide autour d'un positionnement unique multi-expertises – études marketing, opinion, citoyens, patients, gestion de la relation clients/employés. Nos 75 solutions sont basées sur des données primaires issues de nos enquêtes, de la surveillance des médias sociaux et de techniques qualitatives ou d'observation.

“Game Changers” – notre slogan – résume notre ambition d'aider nos 5 000 clients à naviguer plus facilement dans notre monde en profonde mutation.

Founded in France in 1975, Ipsos is listed on the Euronext Paris since July 1st, 1999. The company is part of the SBF 120 and the Mid-60 index and is eligible for the Deferred Settlement Service (SRD).

ISIN code FR0000073298, Reuters ISOS.PA, Bloomberg IPS:FP
www.ipsos.com

GAME CHANGERS

Dans un monde qui évolue rapidement, s'appuyer sur des données fiables pour prendre les bonnes décisions n'a jamais été aussi important.

Chez Ipsos, nous sommes convaincus que nos clients cherchent plus qu'un simple fournisseur de données. Ils ont besoin d'un véritable partenaire qui leur procure des informations précises et pertinentes, et les transforme en connaissances pour leur permettre de passer à l'action.

Voilà pourquoi nos experts, curieux et passionnés, délivrent les mesures les plus exactes pour en extraire l'information qui permettra d'avoir une vraie compréhension de la Société, des Marchés et des Gens.

Nous mêlons notre savoir-faire au meilleur des sciences et de la technologie, et appliquons nos quatre principes de sécurité, simplicité, rapidité et de substance à tout ce que nous produisons.

Pour permettre à nos clients d'agir avec plus de rapidité, d'ingéniosité et d'audace.

La clef du succès se résume par une vérité simple :
« YOU ACT BETTER WHEN YOU ARE SURE* »

*Pour prendre les bonnes décisions, il faut être sûr.