

PROGRAMME  
**MASTÈRE  
\_ SPÉCIALISÉ®**

# SE DÉMARQUER, DÉVELOPPER SON EXPERTISE

Choisir le Programme Mastère  
Spécialisé® de CESI

9 cursus déclinés  
en 23 parcours d'excellence  
dans 4 domaines



Établissement d'enseignement supérieur technique privé

**CESI**  
ÉCOLE D'INGÉNIEURS

# NOS ENGAGEMENTS

CESI s'engage, depuis sa création, en faveur de la promotion sociale, de l'accessibilité et de l'insertion professionnelle de ses diplômés tout en développant son excellence académique. Sa mission est de préparer ses étudiants aux nouveaux métiers et aux attentes des entreprises, et de les accompagner afin qu'ils expriment pleinement leur potentiel.

## La promotion sociale par l'excellence académique

La promotion sociale est au cœur du projet de l'école. Pionnière de l'apprentissage dans le Supérieur, CESI représente un véritable ascenseur social pour ses étudiants.

Cette ambition est indissociable du développement de son excellence académique : par un laboratoire de recherche présent au cœur de la pédagogie de l'école et ses équipements technologiques de pointe dans ses campus.

**TOP 30** | des écoles d'ingénieurs au classement de l'Usine Nouvelle<sup>2</sup>

## L'accessibilité

Grâce à son ancrage territorial de proximité porté par ses 25 campus, CESI propose quatre diplômes d'ingénieur reconnus par la Commission des titres d'ingénieur (CTI) et 33 titres certifiants RNCP (Répertoire national des certifications professionnelles) de niveau bac +2 à bac +5 accessibles sur tout le territoire. Ses partenariats avec les écosystèmes locaux favorisent l'employabilité de chacun partout en France.

Ses Programmes Passerelles innovants permettent d'acquérir le bagage scientifique ou les prérequis nécessaires pour accéder à ses diplômes et titres.

**+ 700** | de nos étudiants ont obtenu une bourse en 2021.

## L'insertion professionnelle

CESI est une école créée par et pour les entreprises, garantissant des formations toujours à la pointe des besoins des professionnels. Elle offre un accompagnement de grande proximité dans la recherche d'entreprise pour un stage ou une alternance, la préparation aux entretiens et l'acquisition des soft skills nécessaires pour entrer dans la vie active.

**10<sup>e</sup>** | CESI : 10<sup>e</sup> dans la catégorie « Insertion des diplômés » du classement de l'Usine Nouvelle<sup>2</sup>.

**7<sup>e</sup>** | CESI : 7<sup>e</sup> dans la catégorie « Relations Entreprise » du classement de l'Usine Nouvelle<sup>2</sup>.

## La diversité et l'inclusion

En 2022, CESI a signé une charte de la diversité proposée par l'association *Les entreprises pour la Cité* qui a pour but d'accompagner les entreprises et employeurs dans la mise en place d'une politique RSE. CESI s'engage également dans la lutte contre les disparités femmes-hommes et les questions de genre en déclinant la charte pour l'égalité proposée par la Conférence des grandes écoles (CGE).

L'ensemble des campus CESI est accessible aux personnes en situation de handicap et un accompagnement individuel leur est proposé pour faciliter le parcours de formation et leur employabilité.

**+ 400** | étudiants en situation de handicap dans nos campus en 2021.

<sup>1</sup> Enquête SISE de 2021 / <sup>2</sup> Palmarès 2022 des écoles d'ingénieurs de l'Usine Nouvelle

# 7 CURSUS MASTÈRE SPÉCIALISÉ® PRÉSENTS AU CLASSEMENT EDUNIVERSAL

## Mastère Spécialisé® Management de Projets de Construction

🏆 3° dans la catégorie Management  
de l'urbanisme

## Mastère Spécialisé® Efficacité Énergétique et Environnementale

🏆 5° dans la catégorie Énergies  
et Énergies renouvelables

## Mastère Spécialisé® Management de la Qualité, de la Sécurité et de l'Environnement

🏆 3° dans la catégorie Qualité,  
Sécurité, Environnement

## Mastère Spécialisé® Manager de l'Amélioration Continue

🏆 5° au classement dans  
la catégorie Gestion de  
la Production Industrielle

## Mastère Spécialisé® Manager de Portefeuille de Projets option vision stratégique

🏆 4° dans la catégorie Management  
de projets

## Mastère Spécialisé® Management de la Sécurité et des Risques Industriels

🏆 3° dans la catégorie Gestion  
des risques globaux  
et Industriels

## Mastère Spécialisé® Manager de l'Innovation et du Développement d'Activité

🏆 7° dans la catégorie Management  
de l'Innovation

# 23

PARCOURS D'EXCELLENCE  
ACCESSIBLES APRÈS UN BAC +5

# 875

INSCRITS EN MASTÈRE  
SPÉCIALISÉ® SOUS STATUT  
APPRENTI EN 2021

# 1 272

ÉTUDIANTS EN COURS DE  
FORMATION MASTÈRE  
SPÉCIALISÉ® DONT 15 PAR  
LA VOIE DE LA VAE

# 69 %

DES INSCRITS EN 2021  
POURSUIVENT EN MASTÈRE  
SPÉCIALISÉ® DÈS LA FIN DE  
LEUR BAC +5

# 897

DIPLÔMÉS D'UN MASTÈRE  
SPÉCIALISÉ® EN 2021

# 13 %

DES DIPLÔMÉS 2021 EN MASTÈRE  
SPÉCIALISÉ® VIENNENT DE CESI

## PROGRAMME MASTÈRE SPÉCIALISÉ®

# Accélérez votre carrière en développant votre expertise et en choisissant un cursus d'excellence

### LE PROGRAMME MASTÈRE SPÉCIALISÉ® DE CESI

L'offre Mastère Spécialisé® de CESI repose sur un socle qui a fait ses preuves : en moyenne, 90 % des diplômés CESI trouvent un emploi dans l'année qui suit l'obtention de leur diplôme. Vous désirez acquérir une expertise, une double compétence ou souhaitez approfondir un domaine dans un souci d'évolution de carrière ?

Cette formation est faite pour vous !

**La forte implication des intervenants professionnels** dans les enseignements et l'obligation de réaliser au moins six mois de mission en entreprise pendant le cursus, vous offre la valorisation d'une formation à haut degré de professionnalisation.

La formation accorde aussi une grande place au savoir-être, à la prise de recul et à la compréhension des enjeux et de la stratégie de l'entreprise. L'alternance ou le stage, les conférences d'experts ou encore les études de cas et les projets sont les éléments clé de ces cursus.

**CESI vise aussi bien le développement de compétences techniques que de soft skills :** une alliance de savoir-faire et de savoir-être qui fait la marque de fabrique des diplômés CESI.

#### Label de la Conférence des grandes écoles (CGE)

Les formations labellisées par la CGE respectent des éléments de doctrines définis pour l'accréditation d'un processus de formation de qualité avec pour objectif principal de garantir l'insertion professionnelle. Tous les cursus Mastère Spécialisé® CESI sont réalisés en alternance, une semaine en cours et trois semaines en entreprise.

### POURQUOI CHOISIR LE PROGRAMME MASTÈRE SPÉCIALISÉ® ?

**Développer votre expertise grâce à des formations sélectives dans 4 grands domaines d'expertise :** l'Industrie, le BTP, l'Informatique & le Numérique et le Management déclinées en 23 parcours d'excellence.

**Devenir expert dans votre domaine** en intégrant un Mastère Spécialisé®, développer vos compétences grâce à des cursus pédagogiques exigeants impliquant des intervenants du monde socio-économique, experts dans leur domaine. Créer des liens étroits et constants entre théorie et mise en pratique au cours d'une formation d'une durée de 12 mois en alternance. La mission en entreprise et la réalisation d'une thèse professionnelle permettent de justifier d'une expérience en entreprise qui augmente votre employabilité.

**Vous démarquer et augmenter votre employabilité** en développant votre expertise dans votre domaine de compétences avec des cursus Mastère Spécialisé® labélisés par la Conférence des grandes écoles (CGE).

Choisir le Programme Mastère Spécialisé® de CESI c'est rejoindre une formation de haut niveau au cœur d'une école présente sur tout le territoire, avec 25 campus dotés d'équipements pédagogiques de pointe, 8 000 entreprises partenaires, une communauté de 93 000 alumni, et plus de 120 partenariats avec des universités dans le monde.

## EMPLOYABILITÉ

# Insertion professionnelle

## 80,70 %

DES DIPLÔMÉS DU MASTÈRE SPÉCIALISÉ® QUALITÉ, SÉCURITÉ, ENVIRONNEMENT, RSE SONT EN EMPLOI 6 MOIS APRÈS LA FIN DE LA FORMATION

## 80,80 %

DES DIPLÔMÉS DU MASTÈRE SPÉCIALISÉ® MANAGEMENT DE LA SÉCURITÉ ET DES RISQUES INDUSTRIELS SONT EN EMPLOI 6 MOIS APRÈS LA FIN DE LA FORMATION

## 84,60 %

DES DIPLÔMÉS DU MASTÈRE SPÉCIALISÉ® MANAGER DE L'INNOVATION ET DU DÉVELOPPEMENT D'ACTIVITÉ SONT EN EMPLOI 6 MOIS APRÈS LA FIN DE LA FORMATION

## 81,70 %

DES DIPLÔMÉS DU MASTÈRE SPÉCIALISÉ® MANAGER DE PORTEFEUILLE DE PROJETS SONT EN EMPLOI 6 MOIS APRÈS LA FIN DE LA FORMATION

## 79,50 %

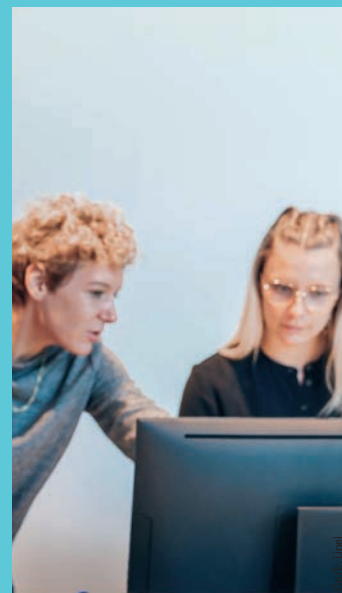
DES DIPLÔMÉS DU MASTÈRE SPÉCIALISÉ® EFFICACITÉ ÉNERGÉTIQUE ET ENVIRONNEMENTALE SONT EN EMPLOI 6 MOIS APRÈS LA FIN DE LA FORMATION

## 90 %

DES DIPLÔMÉS DU MASTÈRE SPÉCIALISÉ® MANAGEMENT DE PROJETS DE CONSTRUCTION SONT EN EMPLOI 6 MOIS APRÈS LA FIN DE LA FORMATION

## 81,20 %

DES DIPLÔMÉS DU MASTÈRE SPÉCIALISÉ® MANAGER DE L'AMÉLIORATION CONTINUE SONT EN EMPLOI 6 MOIS APRÈS LA FIN DE LA FORMATION



Crédit photo: next-Op/W. Fernandes et next-Op/W. Limal

## ILS TÉMOIGNENT

À la suite d'une formation de Responsable de la Qualité, de la Sécurité et de l'Environnement (QSE), j'ai intégré le Mastère Spécialisé® Management QSE de CESI, en alternance, afin de continuer à développer mes compétences dans ce domaine. Ce cursus m'a permis de rencontrer des professionnels de divers secteurs qui m'ont appris beaucoup tant sur le plan professionnel que personnel. De nombreux travaux de groupe ont été effectués, ce qui m'a aidé à prendre un recul suffisant et de la hauteur sur la vision QSE de demain.

Après l'obtention de mon diplôme, j'ai intégré une entreprise nationale en tant que Cheffe d'activité Hygiène, Sécurité et Environnement (HSE), où j'ai la chance de mettre en œuvre mes acquis, d'acquérir de nouvelles compétences et de partager mes expériences. Plus précisément, j'évalue les risques et mène des actions de sécurité, d'hygiène, et de respect de l'environnement conformes aux normes et à la réglementation. J'assure le déploiement de l'animation opérationnelle de la politique HSE en intervenant sur des missions variées, en forte proximité du terrain et dans un objectif de réduction des risques professionnels et des impacts environnementaux.

**Charlotte, Cheffe d'activité Hygiène, Sécurité et Environnement**

## UN DISPOSITIF SOUPLE

# Vous avez trois rentrées possibles

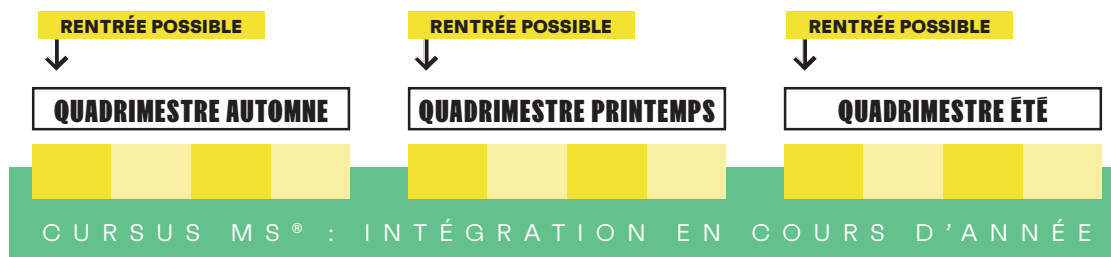


Formation sélective, le Mastère Spécialisé® a pour but de former des cadres hautement qualifiés qui souhaitent acquérir une spécialisation très pointue dans un domaine particulier.

Pour plus de flexibilité, trois rentrées sont proposées chaque année :

- **Automne** (entre octobre et novembre)
- **Printemps** (entre février et mars)
- **Été** (entre juin et juillet)

Ainsi, en fonction de votre projet, vous pouvez choisir votre date de rentrée et intégrer la formation Mastère Spécialisé® en cours sans perdre une année. Ce dispositif souple et structuré en quadrimestre vous permet de rentrer plus vite en formation.



Une unité d'enseignement commune à tous les cursus Mastère Spécialisé® sur chaque quadrimestre permettant le regroupement et les échanges inter promotions.

### QUADRIMESTRE AUTOMNE

#### Management de projets

- **Gestion de projets** : définir le projet, planifier le projet
- **Culture projets** : analyse des REX (retours d'expérience) choix de la méthode à déployer, pratiques et culture projet

### QUADRIMESTRE PRINTEMPS

#### Management des équipes dans les transitions

- **Management d'équipe** : construire une équipe performante, développer son leadership
- **Conduite du changement, les transitions de la société** : appréhender les menaces et saisir les opportunités, engager le changement

### QUADRIMESTRE ÉTÉ

#### Pilotage stratégique et économique des projets et des entreprises

- **Analyse financière** : analyse financière et viabilité d'un projet : préparation et bilan d'un projet
- **Indicateurs et tableaux de bord** : les différents indicateurs permettant le pilotage de l'entreprise
- **Performance financière et extra financière** : politique RSE, analyse des risques et indicateurs, DPEF

## LE PUBLIC

# À qui s'adresse un Mastère Spécialisé® ?

Le Mastère Spécialisé® est une formation labellisée par la Conférence des grandes écoles (CGE) qui respectent les éléments définis pour l'accréditation d'un processus de formation de qualité avec pour objectif principal de garantir l'insertion professionnelle. La commission Accréditation en charge de l'instruction des demandes des écoles membres de la CGE porte une attention particulière sur la pertinence de l'articulation de ces formations avec les besoins exprimés par les entreprises et les territoires. Nos cursus Mastère Spécialisé® CESI s'adressent généralement aux étudiants en poursuite d'études et aux professionnels en poste ou en reconversion titulaires d'un bac +5 ou d'un bac +4 avec minimum trois années d'expérience professionnelle.

## LES STATUTS POSSIBLES

Différents statuts sont envisageables pour intégrer la formation, ils dépendent de votre situation à l'entrée.

DISPOSITIF	INITIATIVE	BÉNÉFICIAIRES	FINANCEURS
Statut étudiant	Étudiant	Étudiant	Étudiant
Contrat d'apprentissage	Employeur	Avoir moins de 30 ans au démarrage du contrat (sauf dérogation prévue par la loi)	OPCO (Opérateurs de compétences)
Contrat de professionnalisation	Employeur	Salarié	OPCO (Opérateurs de compétences)
Plan de développement des compétences	Employeur	Salarié	Entreprise de plus de 50 salariés, l'employeur
Compte personnel de formation (CPF)	Titulaire du CPF	Salarié	Financé par la Caisse des Dépôts et Consignations avec abondements possibles via l'entreprise, titulaire, etc.
Compte Personnel de Formation de Transition Professionnelle	Titulaire du CPF	Salarié + démissionnaire pour reconversion	CPIR* Abondements possibles via l'entreprise, titulaire, etc.
Aide individuelle à la formation	Conseiller Pôle emploi	Demandeur d'emploi	Pôle emploi
Financement personnel	Salarié / demandeur d'emploi	Salarié / demandeur d'emploi	Salarié / demandeur d'emploi

Le conseil en évolution professionnelle (CEP) est un dispositif d'accompagnement permettant de faire le point sur sa situation professionnelle (reconversion, formation...). Il est assuré par des conseillers d'organismes habilités.

## ÉTUDIANT

- Convention de stage pour la mission en entreprise

## SALARIÉ

- Contrat de professionnalisation
- Pro A
- Projet de transition professionnelle
- Plan de développement des compétences
- Contrat d'apprentissage pour les cursus éligibles

## DEMANDEUR D'EMPLOI

- Convention de stage pour la mission en entreprise

# Admission & financement

## PUBLICS

Vous devez être titulaire d'un bac +5 ou a minima d'un bac +4 avec trois ans d'expérience professionnelle.

Plus précisément, sont recevables les candidatures d'étudiants titulaires d'un des diplômes suivants :

- Diplôme d'ingénieur habilité par la Commission des titres d'ingénieur (CTI),
- Diplôme d'une école de management habilitée à délivrer le grade national de Master,
- Diplôme de 3<sup>e</sup> cycle habilité par les autorités universitaires (DEA, DESS, Master...) ou diplôme professionnel de niveau bac +5,
- Diplôme de M1 ou équivalent, pour des candidats justifiant d'au moins trois années d'expérience professionnelle,
- Titre certifiant inscrit au RNCP niveau 7,
- Diplôme étranger équivalent aux diplômes français exigés ci-dessus,
- Dérogation possible, nous consulter.

## MODALITÉS DE SÉLECTION



**Analyse du dossier**  
**Vérification des prérequis**



**Tests et**  
**entretiens**



**Commission**  
**de sélection**

Entre le dépôt du dossier de candidature et la décision d'admissibilité ou de non admission, le délai est d'environ un mois. L'inscription définitive est prononcée après la signature du contrat assurant la réalisation de la formation.

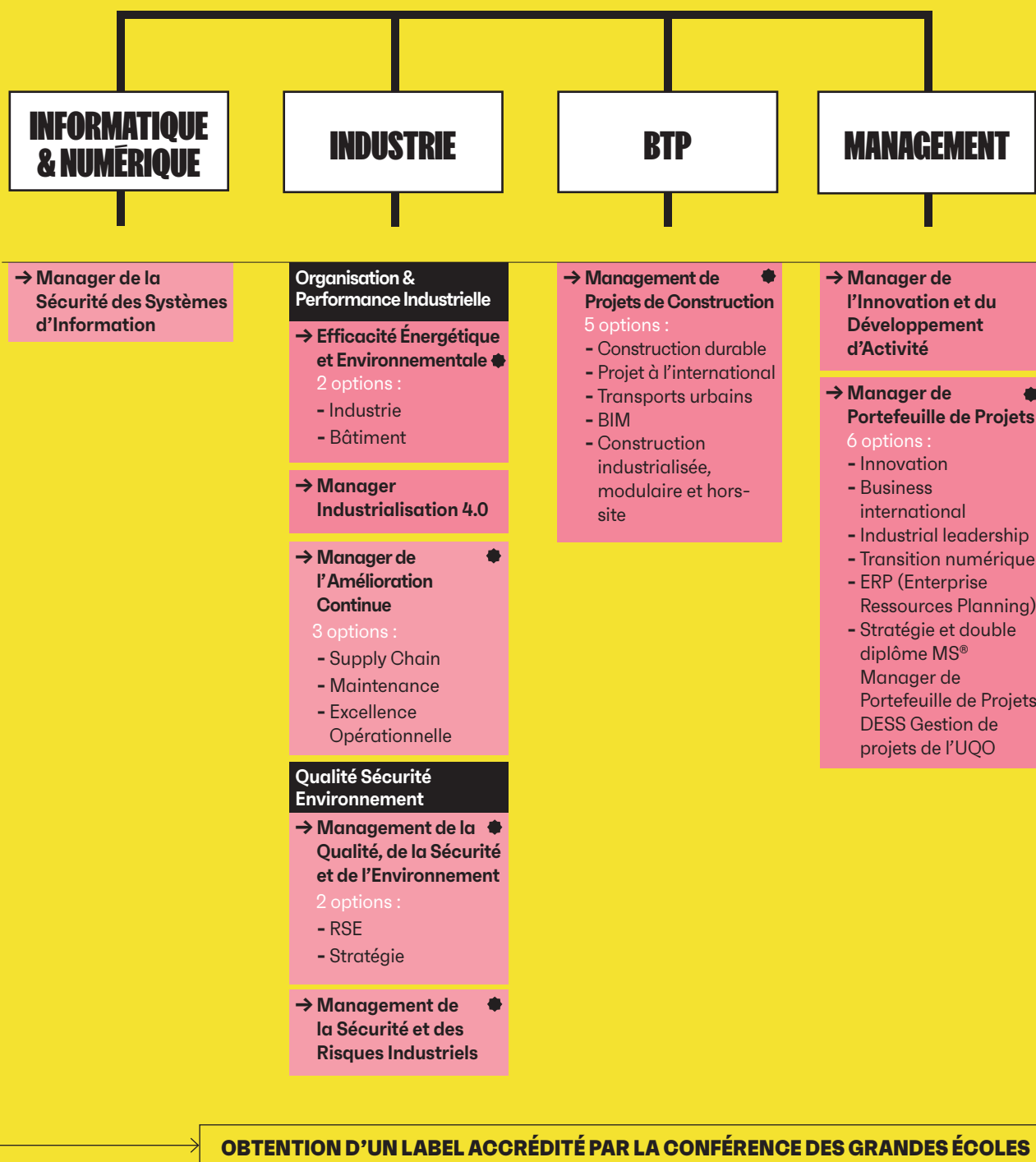
## MODALITÉS DE FINANCEMENT

Les frais de scolarité dépendent de votre situation à l'entrée de la formation (étudiant, alternant, salarié, reconversion...). Pour vous aider, des conseillers CESI se tiennent à votre disposition pour étudier avec vous les différentes modalités de financement dans le campus de votre choix.



# J'AI UN BAC +5 !

## Devenir expert en



⚙️ Parcours Mastère Spécialisé® délivrant un titre certifiant de niveau 7 enregistré au Répertoire national des certifications professionnelles

# CESI, UNE AUTRE IDÉE DE L'EXCELLENCE

**S'engager** en faveur de la promotion sociale et de l'insertion professionnelle en développant une pratique de l'excellence académique plus concrète et en très forte proximité avec le monde des entreprises.

**S'inscrire au coeur des transformations** technologiques, économiques et sociétales avec son laboratoire de recherche CESI LINEACT, spécialisé dans les domaines applicatifs de l'industrie du futur, du bâtiment du futur et de la ville intelligente.

**Innover en étant pionnière et leader de l'apprentissage** dans le Supérieur et des approches pédagogiques (pédagogies actives, de l'alternance, etc.).

**École d'ingénieurs** créée en 1958 par des entreprises, CESI compte aujourd'hui 26 000 étudiants dans 25 campus sur tout le territoire dotés d'équipements pédagogiques de pointe, 95 000 alumni, 8 000 entreprises partenaires, 130 partenariats avec des universités dans le monde.

**CESI a développé un modèle unique** au sein de l'enseignement supérieur. Elle accompagne ses étudiants dans les secteurs de l'Industrie, du BTP, de l'Informatique & du Numérique à travers son offre de formation composée de ses programmes : Grande École, Grade de Licence, Professionnel Supérieur de bac +2 à bac +5, Mastère Spécialisé®, Doctoral, Executive et Passerelles. Convaincue de la nécessité de concilier sciences, technologies et sciences humaines, CESI se distingue également par une offre de formation en Ressources Humaines & Management.

**Sa gouvernance** est composée de dirigeants d'entreprise et de cinq branches professionnelles : UIMM (Union des Industries et Métiers de la Métallurgie), FFB (Fédération Française du Bâtiment), FNTP (Fédération Nationale des Travaux Publics), FFIE (Fédération Française des Intégrateurs Electriciens) et Numeum (Syndicat professionnel du numérique).





## UN RÉSEAU DE 25 CAMPUS EN FRANCE

- Aix-en-Provence 04 42 54 06 02
- Angoulême 05 45 64 91 95
- Arras 03 21 51 14 16
- Bordeaux 05 59 40 19 39
- Brest 02 98 36 06 28
- Caen 02 31 73 72 15
- Dijon 03 80 36 30 60
- Grenoble 04 38 37 01 13
- La Rochelle 05 46 30 46 13
- Le Mans 02 43 14 98 02
- Lille 03 20 18 16 22
- Lyon 04 78 43 49 01
- Montpellier 04 67 15 01 55
- Nancy 03 83 22 27 99
- Nantes 02 28 16 10 11
- Nice 04 93 63 66 78
- Orléans 02 38 76 42 04
- Paris - Nanterre - La Défense 01 47 25 00 10
- Pau 05 59 05 45 82
- Reims 03 26 40 04 45
- Rouen 02 32 87 06 57
- St-Nazaire 02 40 15 20 17
- Strasbourg 03 90 23 00 15
- Toulouse 05 61 29 82 06
- Direction générale 01 44 45 92 00

## SERVICE CLIENTS

0 800 054 568  
SERVICE & APPELS GRATUITS

## POUR NOUS SUIVRE



[cesi.fr](http://cesi.fr)

**CESI**  
ÉCOLE D'INGÉNIEURS



La certification qualité a été délivrée au titre des catégories d'actions suivantes :

- ACTIONS DE FORMATION
- ACTIONS PERMETTANT DE FAIRE VALIDER LES ACQUIS DE L'EXPERIENCE
- ACTIONS DE FORMATION PAR APPRENTISSAGE